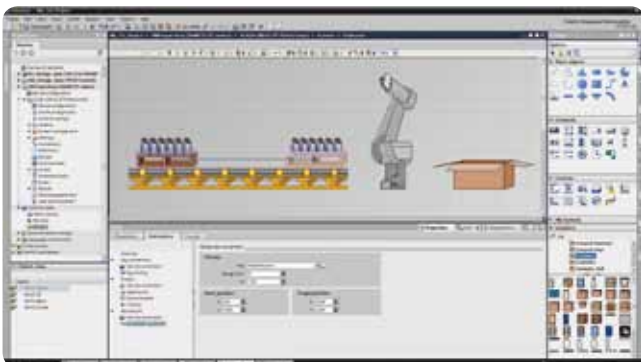


Programové nástroje SIMATIC v prostredí 64 bitov

V závěre roka bolo v škále produktov patriacich pod spoločnú značku SIMATIC predstavených viacero novinek. Asi najviac očakávanými správami boli informácie o možnosti nasadenia jednotlivých softvérových produktov spolu s operačným systémom Microsoft Windows7 64 bit.

Softvér SIMATIC a MS Windows 7 64 bit

Pod pojmom TIA Portál je zastrešený celý balík vývojových programov pre riadiace systémy a vizualizáciu SIMATIC. Najnovšia verzia inžinierskeho nástroja Simatic Step7 v11 SP2 pokračuje vo zvyšovaní efektivity a v zjednodušovaní programovania riadiacich systémov v rade SIMATIC. Pre celú platformu prináša servisný balík s poradovým číslom 2 (SP2) podporu Windows 7 64 bit, pre Simatic S7-1200 bol navyše pridaný tretí programovací jazyk – štruktúrovaný text (SCL) a možnosť zmeny programu počas behu CPU (tzv. download v run). Pri STEP7 V11 Basic a WinCC v11 Basic prišlo k zmene licenčného modelu z licencie „single“ na plávajúcu licenciu – čiže v balení je odteraz obsiahnutý aj USB pamäťový kľúč spolu s príslušnou licenciou. Pri STEP7 v11 Profesional boli doplnené voliteľné balíky PID Profesional v11 a Easy Motion Control V11. Od tejto edície možno pomocou STEP7 v11 programovať aj softvérové riešenie riadenia – SIMATIC WinAC, takže portfólio programovateľných systémov z aktuálneho radu SIMATIC je už kompletne. Aktualizačný balík SP2 je bezplatne dostupný na štandardných stránkach podpory, prípadne si ho možno bezplatne vyžiadať na linke podpory Simatic. Pre kompletnosť informácie treba uviesť, že STEP7 vo verzii 5.5 SP1 podporuje aj operačný systém MS Windows7 64 bit.



Doplnením programového balíka TIA Portál o Simatic Step7 Safety Advanced V11 možno odteraz programovať aj bezpečnostné systémy z radu SIMATIC. Potvrďuje to stratégiu jedného programátorského nástroja pre všetky automatizačné požiadavky a navyše použitím jednej programovej štruktúry pre celé riešenie sa zjednodušuje tvorba samotnej aplikácie. Samozrejmosťou je prítomnosť TÜV certifikovaných bezpečnostných blokov na vytváranie vlastných certifikovaných aplikácií.

Okrem vylepšení pre vývoj riadiacich systémov bol s príchodom SP2 do TIA portálu doplnený aj nástroj Sinamics StartDrive v11. Tento nástroj slúži na parametrizáciu a jednoduché uvedenie meničov Sinamics G120 do chodu. Intuitívne funkcie a prehľadné zobrazenie potrebných parametrov predstavujú silnú stránku tohto nástroja, čo spolu s integrovanou diagnostikou prispieva k znižovaniu prípadných prestojov výrobných liniek.

Servisný balík 3 pre SIMATIC WinCC

Tento zdarma dostupný balík prináša nové vlastnosti WinCC, napríklad komunikačný kanál pre systémy SIMOTION, Simotion Scout, WinCC-OPC-UA-Client, a vďaka kompresii aj vylepšenú archiváciu. Najočakávanejšou novinkou je asi podpora 64-bitových operačných

systémov. Jednotlivé edície WinCC (client/server) od verzie 7.0 SP3 podporujú nasadenie na zodpovedajúcich 64-bitových operačných systémoch Windows7/Windows 2003/2008 server s prihladením na licenčné podmienky firmy Microsoft.



www.siemens.com/wincc

Programová výbava SIMATIC Field PG M3

Priemyselný notebook SIMATIC Field PG predstavuje integráciu technických a programových nástrojov na programovanie riadiacich systémov v rade Simatic. Zo stránky pripojenia k systémom Simatic obsahuje všetky programové rozhrania na pripojenie k existujúcim riadiacim systémom, ale aj zobrazovacím panelom vrátane integrovaného programátora pamäťových kariet. Z hardvérovej stránky môže byť tento priemyselný notebook vybavený procesorom Intel Core-I5, 8 GB operačnou pamäťou, displejom s rozlíšením 1 920*1 200 bodov a prípadne aj pevným diskom SSD s kapacitou 300 GB. Z programovej stránky môže obsahovať tiež všetky aktuálne základné programátorské nástroje. Od augusta 2011 sa v závislosti od zvolenej konfigurácie dodávajú nasledujúce vývojové nástroje:

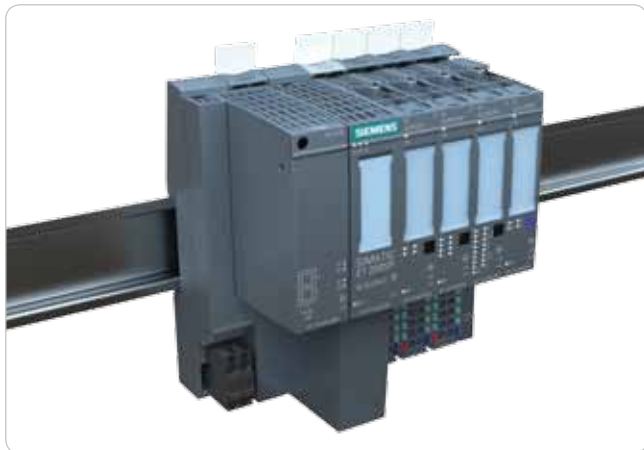
- Step 7 Professional 2010 SR1,
- Step 7 Professional V11,
- WinCC flexible Advanced 2008 SP2,
- WinCC Advanced V11,
- Step 7-Micro/Win V4.0,
- Step 5 V7.23 HF2.

www.siemens.com/simatic-pg

Decentrálna periféria ET 200SP

Nová generácia decenterálnych periférií SIMATIC ET200SP prináša svojim konceptom používateľom niekoľko výhod. Variabilita

možných kombinácií vstupov/výstupov a škálovateľnosť konfigurácie SIMATIC ET200SP zjednodušuje návrh potrebnej zostavy pre danú úlohu. Vďaka svojej konštrukcii a integrovaním powermodulu do samotných I/O modulov vyžaduje decentralná periféria postavená na báze ET200SP o cca 50 % menej priestoru v porovnaní s ET200S. Z hľadiska reakčného času je riešenie na báze ET200SP 6x rýchlejšie ako doterajší variant ET200S HS. Samozrejmosťou pri ET200SP je výmena logického modulu bez výpadku celej periférie. Zvolenie plnej integrácie komunikačného protokolu PROFINET umožňuje využiť výhody tohto protokolu v prevádzke, aj keď ide o taksynchrónnu prevádzku, a vďaka protokolu PROFINET možno aplikačným programom riadiť odpájanie presne definovaných výrobných blokov a tým následne zmenšovať spotrebu energie.



www.siemens.com/et200

Nové operačné panely

Simatic HMI Panel KP400 a KTP400 Basic color PN dopĺňajú rad najmenších panelov SIMATIC o možnosť poskytnutia farebného obrazu na prehľadnejšie zobrazenie výrobného procesu. Prioritne svojimi rozmermi smerujú k použitiu v kombinácii s radom Simatic S7-1200, ale vzhľadom na rovnaké základné vlastnosti celého radu panelov Basic (od 4" až po 15") sa nestratia ani pri iných systémoch.

Doterajší rad Comfort panelov bol doplnený o panely s uhlopriečkami 15" až 22". Štyri nové prístroje umožňujú väčšie možnosti výberu vhodného panela pre potreby obsluhy: klávesový panel KP1500 Comfort s uhlopriečkou obrazovky 15" alebo panely s dotykovou obrazovkou s uhlopriečkami 15", 19" alebo 22" - TP1500 Comfort, TP1900 Comfort a TP2200 Comfort.

www.siemens.com/simatic-comfort-panels



V poslednom čase si čoraz väčšiu obľubu získavajú čisto tlačidlové ovládacie panely Simatic HMI Key Panel KP32, či už v štandardnom alebo bezpečnostnom vyhotovení. Ich výhodou je popri

jednoduchej integrácii tlačidiel do obslužného systému aj existencia dodatočných 16 vstupov/výstupov a 16 samostatných vstupov na samotnom paneli. Možnosti nasadenia týchto panelov rozširuje aj existencia takéhoto panelu v bezpečnostnom vyhotovení.

www.siemens.com/simatic-key-panels

AS-I master pre PLC rad SIMATIC S7-1200

Nový modul CM 1243-2 umožňuje integráciu jednoduchých prístrojov komunikujúcich prostredníctvom zbernice AS-i k SIMATIC S7-1200. Pripojenie sa realizuje štandardným káblom AS-i a umožňuje pripojiť až 62 klientov AS-i (slave) s maximálnym počtom 992 vstupov/výstupov. Programovanie celého systému AS-i je možné v prostredí STEP7 od verzie v11 Basic SP2.

Základné vlastnosti:

- plná podpora špecifikácie AS-i 3.0,
- prístup k údajom aj prostredníctvom integrovaných webových stránok,
- zjednodušenie napájania pomocou modulu DCM 1271.

www.siemens.com/as-interface

LOGO! S možnosťou ethernetovej komunikácie

Do rodiny logických modulov LOGO! pribudli dvaja noví členovia, ktorí majú ako komunikačné rozhranie integrovaný ethernetový port. Okrem niektorých logických funkcií a možnosti vyhotovovania záznamu o priebehu snímaných veličín na SD kartu (tzv. datalogging) prinášajú tieto moduly nové možnosti aj v oblasti komunikácie. Už v základe umožňujú tieto moduly komunikovať navzájom (1 master vs. max. 7 slave), ale na zobrazovanie hodnôt ich nie je problém prepojiť aj s panelom Basic, prípadne počítačom. Tieto moduly sú vo vyhotovení AC-230 RCE a DC-12/24 RCE, v objednávacom čísle majú koncovku OBA7 a sú plne kompatibilné s existujúcimi rozširujúcimi modulmi. Doterajšie základné moduly s koncovým označením OBA6 zostávajú, samozrejme, naďalej v predaji.



www.siemens.com/logo

SIEMENS

Siemens s.r.o.

Ing. Marian Löffler
 Industry Automation/Drive Technologie
 Stromová 9, P.O.BOX 96
 837 96 Bratislava
 Tel.: 02/59 68 24 01
 Fax: 02/59 68 52 40
simatic.sk@siemens.com
www.siemens.sk/automatizacia