

# Citect Panel

Vysoké nároky na súčasné stroje, výrobné linky a ďalšie priemyselné zariadenia si vyžadujú aj zvýšené nároky na zariadenia, s ktorými komunikuje obsluha. Na tieto požiadavky zareagovala naša spoločnosť AutoCont Control Systems, ktorá uviedla v minulom roku na trh produkt Citect Panel.

Ide o priemyselné panelové PC vlastnej výroby s vizualizačným softvérom CitectHMI. Vďaka vyše 10-ročným skúsenostiam so zariadeniami určenými pre sťažené priemyselné prostredie sa nám podarilo navrhnuť priemyselné panelové PC, ktoré spĺňa vysoké požiadavky pre nasadenie v priemysle. Ide o 15" LCD panel robustnej oceľovej konštrukcie s čelným krytím IP65 a s možnosťou dotykovej obrazovky. K panelu je na zadnej časti pripevnená odnímateľná počítačová jednotka.

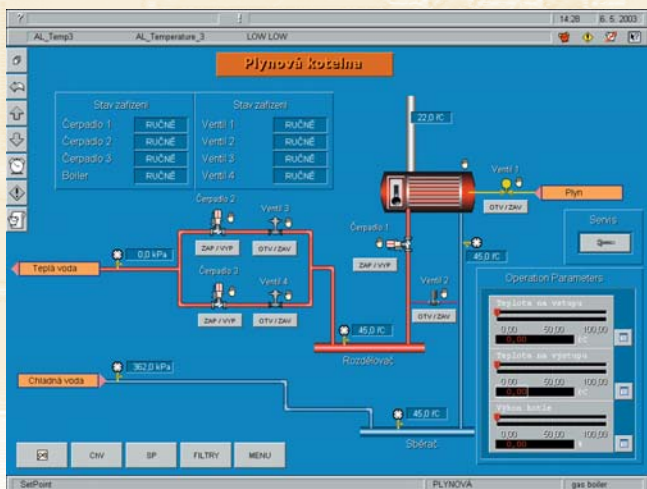
## Základné vlastnosti panelového PC

- 15" aktívny TFT displej + touchscreen (odporový alebo kapacitný, RS 232 alebo USB)
- čelné krytie IP65, krytie zadnej časti IP20
- CPU: Intel® Pentium® 4, FSB 533/400 MHz, RAM: 2xDDR DIMM max 2 GB
- voliteľne sériové rozhranie 1 x RS422/485
- voľný 1 x PCI slot (dĺžka karty max 185mm)
- mechaniky: 1 x CD-ROM 5,25"; 1 x FDD 3,5"; 1 x HDD 3,5"
- zvuková karta, sieťová karta intel 10/100 BASE-TX, 6 x USB, 2 x RS232
- rozmery: 410 x 309 x 173 mm; bez počítačovej jednotky: 410 x 309 x 50 mm (Š x V x H); rozmery výrezu pre LCD panel: 399 x 282 mm
- MS Windows XP Professional
- Citect HMI

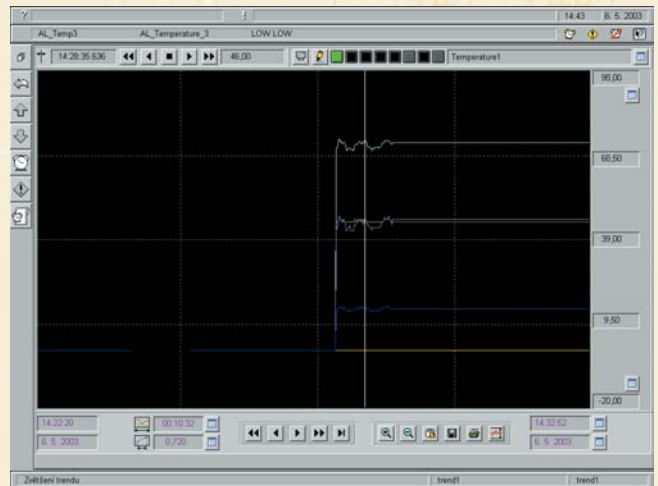
Citect HMI je vizualizačný systém určený pre jednooperátorské systémy vychádzajúci z osvedčeného systému CitectSCADA. Kombináciou panelového PC a Citect HMI vznikol ovládací panel, ktorý vďaka svojim vlastnostiam ponúka vysoký komfort a veľkú pridanú hodnotu oproti bežným operátorským panelom používaným na riadenie strojov a technologických zariadení.

## Výhody riešenia

- plne grafické užívateľské rozhranie + intuitívne ovládanie touchscreenom zabezpečujú ľahké ovládanie a zjednodušujú proces zaškolenia obsluhy
- jednoduchá zmena jazyka textových správ a popisov bez nutnosti reštartu
- viac ako 100 protokolov pre komunikáciu s PLC rôznych výrobcov (Mitsubishi, Siemens, Allen Bradley, Bosch, GE Fanuc, Omron, ...) a RTU jednotiek



Technologická schéma v systéme CitectHMI



Trend v podaní CitectHMI

- podpora SoftPLC
- možnosť pripojenia neštandardných zariadení (V prípade potreby je možné vďaka balíku „Driver Development Kit“ naprogramovať ovládač pre prakticky akékoľvek zariadenie.)
- výkonný konfigurovateľný alarmový systém
- dlhodobá archivácia dát (trendy) obmedzená len veľkosťou HDD
- jednoduchá integrácia internetových technológií
- možnosť diaľkovej diagnostiky a diaľkovej konfigurácie
- jednoduchá integrácia do podnikovej siete
- možnosť prepojenia na iné aplikácie cez DDE, Citect API, OPC server/client
- vývojové prostredie pre tvorbu aplikácie zadarmo

Ďalšou nespornou výhodou je možnosť prechodu na plnohodnotný redundantný systém Citect SCADA s distribuovanou architektúrou bez nutnosti meniť existujúce aplikácie jednoduchým preprogramovaním licenčného kľúča.

## Záver

Toto riešenie je určené najmä pre výrobcov strojov, technologických zariadení a tiež pre systémových integrátorov, zaoberajúcich sa aplikáciami riadiacich systémov. Tento výrobok reaguje na zvyšujúce sa nároky zákazníkov na operátorské panely. Najväčší prínos tohoto produktu je v otvorenosti riešenia, jednoduchosti použiteľnosti, možnosti pripojenia k PLC rôznych výrobcov a v jednoduchom predávaní informácií do podnikovej siete.

(vid inzerát na str. 21)



**AutoCont Control, spol. s r. o.**

Ing. Juraj Basár  
Radlinského 47, 026 01 Dolný Kubín  
Tel./fax: 043/586 82 10  
e-mail: basar@autocontcontrol.sk  
http://www.autocontcontrol.sk

33