

# SIMATIC PC

## - vyberte si to správne riešenie

Pri výbere správneho prevedenia priemyselného PC zohrávajú hlavnú úlohu rozličné požiadavky na umiestnenie a z toho vyplývajúce požiadavky na priemyselnú odolnosť. Či už je úlohou priemyselného PC meranie a regulácia procesných hodnôt, vizualizácia procesu, číslicové spracovanie obrazu alebo zber údajov, Siemens Vám ponúka riešenia na ich optimálne splnenie.

### Rack PC

Predstavuje skupinu priemyselných počítačov určených na zabudovanie do 19" rozvádzačov so samostatne riešenou vizualizáciou a ovládaním procesu. Na optimálne splnenie úloh a technologických nárokov sú k dispozícii dve skupiny SIMATIC Rack PC a to Industrial Lite 40 (IL 40, resp. IL 40 S) a Rack PC 840. Vďaka výberu použitých komponentov umožňujú obe prevedenia trvalú 24-hodinovú prevádzku, k čomu prispieva aj pretlakové chladenie systému, ktoré zabezpečuje nasávanie filtrovaného vzduchu cez predný panel.

Ak potrebujete vysoký výkon za výhodnú cenu a máte iba základné požiadavky na priemyselnú odolnosť (napríklad vibrácie a rázy), potom je ideálnou voľbou SIMATIC Rack PC Industrial Lite 40. Typickými aplikáciami sú vizualizácia procesu, procesné výpočty, kontrola kvality pri výrobe polovodičov a podobne. Po technickej stránke je systém založený na báze procesorov Intel Pentium 4, údaje umožňuje zabezpečiť pomocou RAID systému na pripojenie diskov a má možnosť pripojiť ďalšie zariadenia pomocou USB zbernice (aj z čelnej strany).

### Špecifické znaky SIMATIC Rack PC IL 40

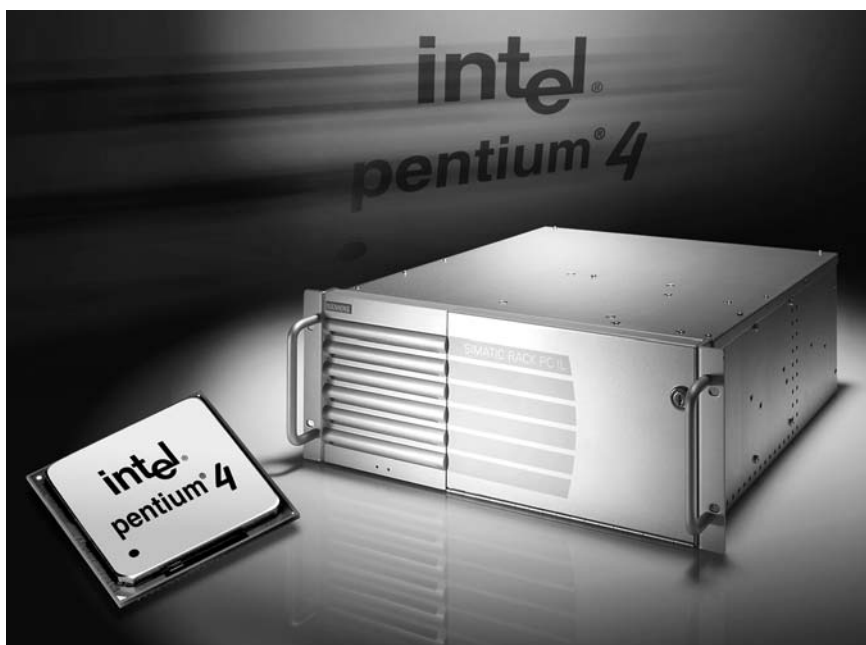
Najnovšie technológie:

- použitie aktuálnej Intel technológie
- PCI a AGP sloty

Základná priemyselná odolnosť:

- odolnosť voči prachu
- mechanické upevnenie rozširovacích kariet
- vnútorná kontrola

Vďaka SIMATIC Rack PC 840 možno nasaďiť výpočtovú techniku aj v drsných priemyselných podmienkach. Samozrejmosťou je vysoká mechanická odolnosť (vibrácie, rázy) a vysoký stupeň elektromagnetickej zlučiteľnosti. Spoľahlivú funkčnosť zabezpečuje uchytenie pevného disku pomocou držiaka tlmiaceho vibrácie a rázy, doplnkové uchytenie rozširujúcich kariet, ale aj zosilnená pozlátená vrstva na kontaktoch konektorov. Vzhľadom k predpokladanému použitiu, môže byť tento rad PC vybavený aj integrovaným PROFIBUS



a MPI rozhraním. Servis uľahčuje výmena nasávacieho filtra chladiaceho vzduchu priamo z prednej strany prístroja.

### Špecifické znaky SIMATIC Rack PC 840

Vysoká priemyselná odolnosť:

- odolnosť voči rázom a nárazom
- teplotný rozsah
- dokonalá diagnostika hardvéru a softvéru

Priemyselná funkčnosť:

- integrovaný PROFIBUS/DP
- flexibilita voľby komponentov
- kontrola chodu na prednom paneli

Záruka investícií:

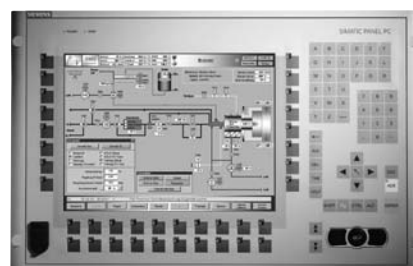
- záručná doba 2 roky
- dodávky náhradných dielov 5 rokov

Na nepretržitú automatickú kontrolu chodu PC je k dispozícii takzvaná Safecard on LAN (SOL). SOL poskytuje informácie o teplote vo vnútri PC a o otáčkach ventilátora procesora. Možno ju využiť lokálne, ale aj na pravidelnú kontrolu prostredníctvom siete (SOL – klient), prípadne na automatické hlásenie poruchy e-mailom.

### SIMATIC Panel PC

Optimálne riešenie spojenia vizualizácie a obsluhy priamo na zariadení predstavuje SIMATIC Panel PC. Je to priemyselný po-

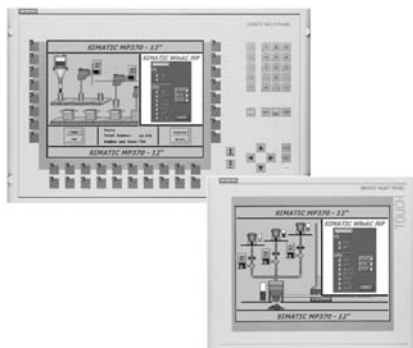
čítač s integrovanou zobrazovacou jednotkou. Z pohľadu obsluhy možno zvoliť 10,4" až 15" LCD displej (rozlíšenie 640 x 480 až 1024 x 768 bodov) a fóliovú klávesnicu alebo dotykový displej. Aj v tomto prípade máte možnosť voľby medzi vysokým výkonom so základnou priemyselnou odolnosťou za výhodnú cenu (Panel PC Industrial Lite 70) a dostatočným výkonom na riadenie technológie s vysokou priemyselnou odolnosťou (Panel PC 670 a Panel PC 840). Integrované ethernet rozhranie, stupeň krytia čelnej strany IP65 a nepretržitá 24-hodinová prevádzka sú samozrejmosťou u všetkých vyhotovení. Použitie Panel PC 870 umožňuje do budúcnosti rozšíriť systém o dva voľné PCI, prípadne ISA sloty. Pokiaľ Vás obmedzuje inštalácia hĺbka, potom je optimálnou voľbou Panel PC 670. Panel PC 870 zase umožňuje flexibilné rozšírenie. Oba typy sa dodávajú aj v verzii s priestorovo decentralizovanou zobrazovacou jednotkou (do vzdialenosti 20 metrov). V prí-



pade požiadavky na vizualizáciu možno dodať SIMATIC Panel PC spolu s vizualizačným softvérom ProTool/Pro alebo WinCC za zvýhodnených podmienok.

### SIMATIC PG

Sú to kompletne vybavené programovacie zariadenia a súčasne univerzálne použiteľné robustné priemyselné PC. V ponuke sú dva typy a to SIMATIC Field PG a SIMATIC Power PG. SIMATIC Field PG je priemyselný notebook založený na báze Intel Pentium a 14,1" displejom. Rovnako ako SIMATIC Power PG je štandardne osadený rozhraním na programovanie SIMATIC pamäťových kariet a integrovaným PROFIBUS/MPI rozhraním. Je ideálnym nástrojom na servis zariadení SIMATIC v prevádzke. Samozrejmosťou je tiež integrované ethernet a USB rozhranie a na zálohovanie možno využiť CD-RW mechaniku. Rad SIMATIC Power PG je svojím 15" displejom a plnohodnotnou klávesnicou predurčený ako prenosná pracovná stanica na vývoj programov pre riadiace systémy SIMATIC. Oba typy sa dodávajú s už predinštalovaným operačným systémom, vývojovým prostredím pre SIMATIC S7 (STEP7), SIMATIC S5 (STEP5) vrátane všetkých potrebných prepojovacích káblov, komunikačných rozhraní a transportného obalu.



Server, z čoho vyplývajú možnosti použitia v celom spektre informačných technológií.

### SIMATIC Mobic T8

Je to mobilný internetový komunikátor, ktorý ako operačný systém využíva MS Windows CE s integrovaným internetovým prehliadačom MS Internet Explorer s podporou JAVA. Zariadenie umožňuje kdekoľvek bezproblémovú komunikáciu s okolím, či už prostredníctvom integrovaných ethernet, USB a IrDA rozhraní alebo prostredníctvom zásuvnej rádiovéj alebo GSM karty. Svojou konštrukciou je odolný voči striekajúcej vode, prachu a nárazom a vďaka možnosti bezdrôtovej komunikácie je ideálnym riešením do terénu.



### Inovácia a kontinuita

Tak možno jednoducho charakterizovať priemyselné PC radu SIMATIC. Nasadenie overených technológií v praxi znamená ochranu Vašich investícií. Dlhodobou zárukou, servisnou podporou a komplexnými testmi na spoluprácu s ostatnými SIMATIC komponentmi minimalizujeme celkové náklady na prevádzku. Kompletné produkčné spektrum SIMATIC PC je samozrejmom súčasťou konceptu komplexnej automatizácie - Totally Integrated Automation®.

### Multifunkčné platformy SIMATIC

Do naozaj náročných podmienok sú vhodným riešením multifunkčné platformy SIMATIC MP270 alebo MP370. Sú to systémy založené na báze Microsoft Windows CE. Vďaka zvolenému operačnému systému je skonštruovaný bez pohyblivých častí. Multipanel MP370 môže pracovať ako tenký klient systému Microsoft Windows

**Siemens, s. r. o.**

**Divízia Automatizačná  
technika a pohony  
Stromová 9**

**837 96 Bratislava  
Tel.: 02/59 68 24 21**

**Fax: 02/59 68 52 40**

**e-mail: simatic@siemens.sk**

**www.siemens.sk/ad**

34