

# Centrálny monitorovací systém pre Riadenie letovej prevádzky ČR bol certifikovaný Úradom pre civilné letectvo ČR

Centrálny monitorovací systém CMOS, vybudovaný na platforme softvéru Citect SCADA bol certifikovaný Úradom pre civilné letectvo ČR pre použitie v civilnom letectve. CMOS je koncipovaný ako centrálny monitorovací a ovládací systém pre ATM (Air Traffic Management) systémy Riadenia letovej prevádzky ČR, s. p. Je určený predovšetkým pracovníkom technických stanovišť pri monitorovaní a riadení zverených zariadení. V súčasnej dobe je prevádzkovaný na štyroch medzinárodných letiskách v ČR.

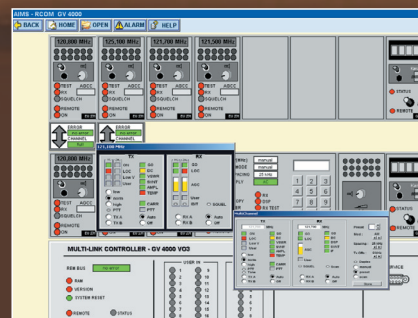
Úlohou systému CMOS je vytvoriť jediné používateľské rozhranie pre monitorovanie všetkých pripojených zariadení, systémov a infraštruktúry pre ATM:

- rádiové vysielacie a prijímače
  - prenosové zariadenia
  - dátová sieť X.25
  - dátová sieť IP
  - VDF
  - primárny/sekundárny radar
  - RMCDE
  - navigačné systémy
  - AMS – letiskový monitorovací systém
  - energetika – monitorovanie zdrojov zálohového napájania
  - časová ústredňa, NTP servery
- a ďalšie.

CMOS zabezpečuje aj prístup k týmto informáciám z ľubovoľného miesta dátovej siete Riadenia letovej prevádzky ČR, s. p.

a z ľubovoľného operačného systému. Tieto informácie dokáže poskytovať pre pracovisko technickej údržby a pracovisko ATS. Informuje zároveň aj okolité ATS systémy o lokálnej prevádzkyschopnosti. Úlohou CMOS je automatizovať niektoré funkcie súvisiace s technickým stavom systémov (ako napr. prevádzkové konfigurácie), optimalizovať organizačné usporiadanie technickej údržby a archívovať informácie o stave technických zariadení a systémov ATM a zásahy operátorov.

Ovládanie vykonáva operátor prostredníctvom polohovacieho zariadenia na zobrazovacej jednotke. Prihlásenie sa do systému je možné pomocou mena, hesla a Smart karty s elektronickým podpisom. CMOS využíva všetky vlastnosti softvéru Citect, ku ktorým patrí najmä:



- vysoká spoľahlivosť a zabudovaná redundancia
- zhodnotenie investície do monitorovacieho systému vďaka rozšíriteľnosti systému (systém umožňuje rast s rastúcimi požiadavkami koncového používateľa bez potreby výmeny hardvéru alebo softvéru)
- integrácia s ďalšími nástrojmi vďaka otvorenosti systému
- zpracovanie údajov z geograficky rozľahlých aplikácií
- veľké množstvo natívnych komunikačných ovládačov dovoľuje monitorovať prakticky ľubovoľný systém
- komunikácia medzi operátorskými stanicami a údajovým serverom s minimálnym zaťažením siete.



Centrálny monitorovací systém CMOS bol vyvinutý spoločnosťou CS SOFT, s. r. o., ktorá sa už viac ako 15 rokov zameriava na produkty ATM. Je vlastníkom „Oprávnenia pre vývoj a projektovanie leteckých pozemných zariadení“, ktoré udeľuje Úrad pre civilné letectvo ČR. Od roku 2001 je CS Soft, s. r. o. ([www.cssoft.cz](http://www.cssoft.cz)) držiteľom certifikátu Citect Integration Partner.

Ďalšie informácie o vizualizačnom softvéri Citect získate na našej adrese.

36



**AutoCont Control Systems, s. r. o.**

distribútor Citect pre ČR a SR  
**Nemocniční 12**  
**702 00 Ostrava, ČR**  
**Tel.: +420/59/6152 413 - 414**  
**Fax: +420/59/6152 562**  
**e-mail: [citect@autocont.cz](mailto:citect@autocont.cz)**  
**<http://www.citect.cz>**