

Sepam 1000+ Merlin Gerin

Viac riešení pre splnenie vašich požiadaviek



Sepam 1000+ je rad riešení ponúkajúci najlepší možný vzťah cena/výkon. Či už hľadáte jednoduchú alebo viacfunkčnú komunikujúcu ochrannú jednotku pre diaľkové riadenie a obsluhu siete, vaše riešenie isto nájdete v rade nových, komunikáciou vybavených ochrán Sepam 1000+.

Sepam 1000+ je ideálne prispôsobený najpoužívanejším aplikáciám v oblastiach rozvodu elektrickej energie, priemyslu a stavebníctva na akejkoľvek napäťovej úrovni.

Rozvodňa: Typ S

- istenie proti medzifázovým a zemným skratom,
- detekcia nerovnomerného zaťaženia,
- funkcia opätovného zapnutia.

Transformátor: Typ T

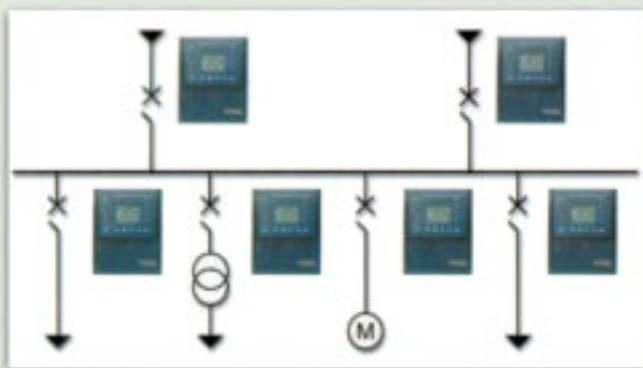
- istenie proti vnútorným poruchám a preťaženiam,
- tepelná ochrana prispôbena spôsobu chladenia.

Motor: Typ M

- istenie proti vnútorným poruchám, poruchám v sieti a poruchám záťaže,
- monitorovanie spúšťacích podmienok motora.

Prípojnice: Typ B

- detekcia zmien sieťového napätia alebo frekvencie.



Sepam 1000+ ťaží z 15-ročných skúseností radu Sepam spolu so skúsenosťami Schneider Electric, svetovým výrobcem digitálnych ochrán. Uvedený rad ponúka optimálny kompromis medzi stabilitou a citlivosťou ochrany, a to bez akýchkoľvek špecifických obmedzení snímača prúdu.

Obsahuje dôkladnú samotestujúcu sekvenciu na detekciu vnútorných porúch so spínaním, ktoré je zaistené pre prípad poruchy a s bezpečnostnou reléovou indikáciou vnútornej poruchy. Má výnimočnú odolnosť voči elektromagnetickému rušeniu.

Ochrana

Ochrana proti medzifázovým a zemným skratom:

- 4 nezávislé ochranné funkcie,
- prepínanie nastavenia ochrany na prispôbienie zmenám konfigurácie siete,

- nastaviteľný a časovo nezávislý reset (časové podržanie) pri detekcii opakovaných porúch,
- logická selektivita na skrátenie času vypnutia.

Ochrana proti zemnému skratu je necitlivá na spínanie transformátora.

Zdokonalená je tepelná ochrana proti preťaženiu, vhodná pre rôzne režimy chladenia a kompenzovaná meraním teploty okolia.

Meranie

Meranie efektívnych hodnôt prúdu v troch fázach.

Analýza javov v sieti prostredníctvom merania:

- spínacích prúdov,
- času a prúdu rozbehu motora,
- vzťahu nesúmernosti.

Záznam priebehu poruchy.

Monitorovanie

Monitoring sa uskutočňuje zobrazovaním a správou alarmov, ako aj správou časovo označených udalostí.

Preventívna údržba rozvádzača sa vykonáva pomocou:

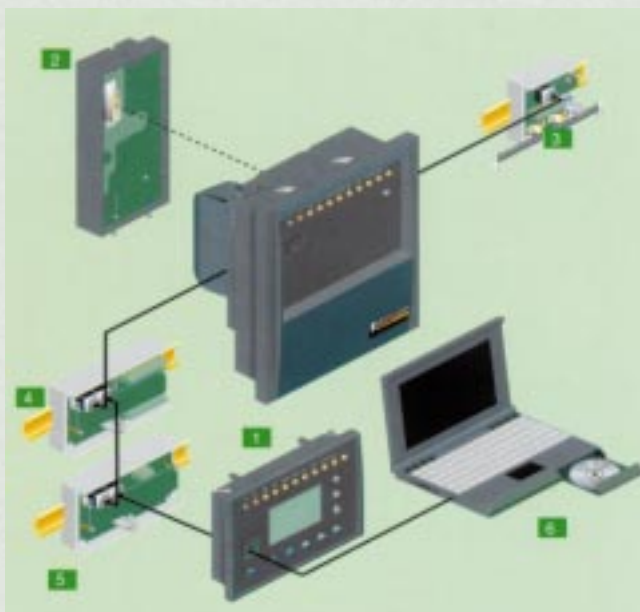
- sledovania obsluhy a zaťaženia rozvádzača v čase,
- sledovania kumulatívnych zapínacích prúdov.

Monitorovanie vypínacieho obvodu.

Komunikácia

Integrácia do všetkých monitorovacích a riadiacich systémov vrátane systému PowerLogic a Talus 200 od Schneider Electric.

Diaľkové ovládanie a identifikácia rozvodne.



Dialkové monitorovanie a zobrazovanie všetkých dát: meranie, časovo označené udalosti pre protokoly, súbory záznamov o priebehu poruchy, nastavenie a parametre.

Dialkové nastavenie ochrany.

Sepam 1000+ je modulárny rad, ktorý drží krok s vašimi investíciami. V ktoromkoľvek okamihu je možné pridávať moduly na zvýšenie funkčnosti vašej inštalácie.

Zloženie Sepam 1000+ (podľa obr. 2):

1. Základná jednotka s rôznymi úrovňami rozhrania človek – stroj (HMI):
 - štandardný HMI,
 - pokročilý HMI s pevným alebo oddelene montovateľným grafickým LCD displejom.
2. Rozširovací modul vstupov a výstupov.
3. Pripájací modul pre komunikačnú sieť Modbus.
4. Modul snímania teploty pre transformátory alebo motory.

5. Modul analógového výstupu.

6. Softvérové nástroje: nastavovanie parametrov a ochrán Sepam 1000+, zákaznícke úpravy riadiacej logiky, záznam priebehu poruchy.



Schneider
Electric

Schneider Electric Slovakia, s. r. o.

Ing. Slavomír Kaščák

Borekova 10

821 06 Bratislava

Tel.: 02/45 52 40 10

Fax: 02/45 52 40 00

<http://www.schneider-electric.sk>

23