

Sepam 1000+ Merlin Gerin

Viac riešení spĺňajúcich vaše požiadavky

Sepam 1000+ je rad riešení ponúkajúci najlepší možný pomer ceny a výkonu. Či už hľadáte jednoduchú alebo viacfunkčnú komunikujúcu ochrannú jednotku na diaľkové riadenie a obsluhu siete, riešenie nájdete v rade novej ochrany vybavenej komunikáciou Sepam 1000+ Merlin Gerin.



Sepam 1000+ je ideálne prispôsobený pre najpoužívanejšie aplikácie v oblastiach elektrických rozvodov, priemyslu a stavebníctva na akejkoľvek napäťovej úrovni.

Rozvodňa: Typ S

- istenie proti medzifázovým a zemným skratom,
- detekcia nerovnomerného zaťaženia,
- funkcia opätovného zapnutia.

Transformátor: Typ T

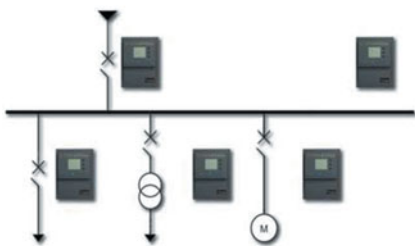
- istenie proti vnútorným poruchám a preťaženiu,
- tepelná ochrana prispôbena spôsobu chladenia.

Motor: Typ M

- istenie proti vnútorným poruchám, poruchám v sieti a poruchám záťaže,
- monitorovanie spúšťacích podmienok motora.

Prípojnice: Typ B

- detekcia zmien sieťového napätia alebo frekvencie.



Obr.1

Sepam 1000+ čerpá z 15-ročných skúseností získaných s radom Sepam a zo skúseností Schneider Electric, svetového výrobcu digitálnej ochrany. Optimálny je kompromis medzi stabilitou a citlivosťou ochrany bez akýchkoľvek špecifických obmedzení snímača prúdu. Obsahuje dôkladnú samotestujúcu sekvenciu na detekciu vnútorných porúch so spínaním, zaisteným pre prípad poruchy, a s bezpečnostnou indikáciou relé vnútornej poruchy. Má výnimočnú odolnosť voči elektromagnetickému rušeniu.

Ochrana

Ochrana proti medzifázovým a zemným skratom:

- 4 nezávislé ochranné funkcie,

- prepínacie nastavenie ochrany na prispôsobenie sa zmenám konfigurácie siete,
- nastaviteľný, časovo nezávislý reset (časová prídrž) na detekciu opakovaných porúch,
- logická selektivita na skrátenie času vypnutia.

Ochrana proti zemnému skratu je necitlivá na spínanie transformátora.

Zdokonalená tepelná ochrana proti preťaženiu je vhodná pre rôzne režimy chladenia a kompenzovaná meraním teploty okolia.

Meranie

Meranie efektívnych hodnôt prúdu v troch fázach.

Analýza javov v sieti meraním:

- spínacích prúdov;
- času a prúdu rozbehu motora,
- pomeru nesúmernosti.

Záznam priebehu poruchy.

Monitorovanie

Zobrazenie a správa alarmov, správa časovo označených udalostí.

Preventívna údržba rozvádzača pomocou:

- sledovania obsluhy a zaťaženia rozvádzača v čase,
- sledovania kumulatívnych zapínacích prúdov.

Monitorovanie vypínacieho obvodu.

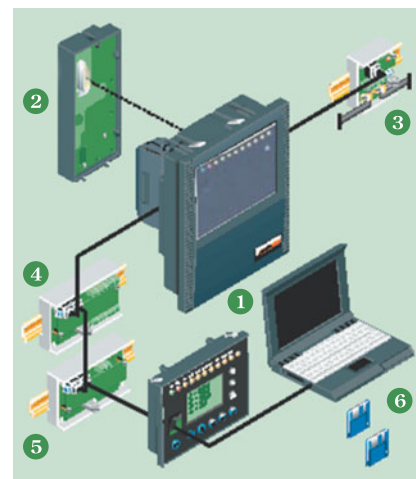
Komunikácia

Integrácia do všetkých monitorovacích a riadiacích systémov vrátane systému PowerLogic a Talus 200 od Schneider Electric.

Diaľkové ovládanie a identifikácia rozvodne

Diaľkové monitorovanie a zobrazovanie všetkých údajov: meranie, časovo označené udalosti pre protokoly, záznamy o priebehu poruchy, nastavenie a parametre. Diaľkové nastavenie ochrany.

Sepam 1000+ je modulárny rad, ktorý drží krok s vašimi investíciami. Kedykoľvek možno pridávať moduly na zvýšenie funkčnosti inštalácie.



Obr.2 Sepam 1000+

Sepam 1000+ sa skladá zo (obr. 2):

1. základnej jednotky s rôznymi úrovňami rozhrania človek – stroj (MMI):
 - štandardné MMI,
 - pokročilé MMI s pevným alebo oddelene montovateľným grafickým displejom LCD,
2. rozširovacieho modulu vstupov a výstupov,
3. pripojovacieho modulu pre komunikačnú sieť Modbus,
4. modulu snímania teploty pre transformátory alebo motory,
5. modulu analógového výstupu,
6. softvérových nástrojov: nastavovanie parametrov a ochrany Sepam 1000+, zákaznické úpravy riadiacej logiky, záznam priebehu poruchy.

48



Schneider Electric Slovakia, s. r. o.

Ing. Slavomír Kaščák
Borekova 10, 821 06 Bratislava
Tel.: 02/45 52 40 10
Fax: 02/45 52 40 00

Jesenského 16, 010 01 Žilina
Tel.: 041/564 36 17
Fax: 041/564 36 16

Letná 42, 040 01 Košice
Tel.: 055/623 01 24
Fax: 055/623 01 26