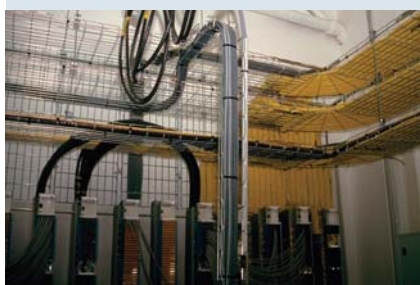
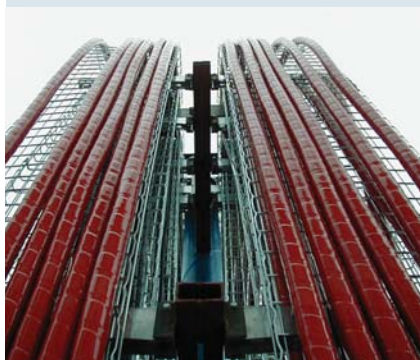


CABLOFIL – káblové lávky



Od roku 1970, keď dal METAL DEPLOYE vo Francúzsku patentovať drôtené káblové lávky pre veľké zaťaženie, vyvinul sa pod značkou CABLOFIL kompletný systém na ukladanie káblov aj s príslušenstvom, ktoré umožňuje rýchlejšiu a úspornejšiu montáž. Súčasnú novinky, ktoré sú výsledkom pripomienok používateľov, privedli CABLOFIL na prvé miesto v odbore všetkých druhov káblových látok používaných vo Francúzsku. Skúsenosti s používaním značky CABLOFIL vo Francúzsku dopomohli k rýchlemu úspechu na medzinárodnom trhu. Vďaka vysokej a veľmi pružnej výrobnéj kapacite sa môže CABLOFIL veľmi rýchlo prispôbovať špeciálnym príranniam každého trhu. CABLOFIL ponúka ďalšie výhody aj tým, že plánuje vývoj nových výrobkov, umožňujúci stále rozširovanie výrobného radu a zlepšovanie služieb. CABLOFIL je koncept zameraný na efektívnosť, bezpečnosť a jednoduchosť – tri kvality, ktoré z neho tvoria najvyhľadávanejšiu káblovú lávku. CABLOFIL – káblové lávky – sa prispôbujú tým najzložitejším konfiguráciám a ich štruktúra im zaručuje maximálnu pevnosť a nosnosť. Dajú sa ľahko formovať priamo na stavbe a vďaka širokej ponuke vhodných a domyselných doplnkov sa rýchlo spájajú a ukladajú.

Technické prednosti

CABLOFIL ponúka pre všetky druhy inštalácií jednoduché a rýchle riešenia, ktoré sú v súlade s najprísnejšími normami (VDE, E90, ISO, VERITAS).

Praktické výhody

CABLOFIL ponúka kompletný výrobný rad káblových látok, ktoré vyhovujú v nepriaznivom aj agresívnom prostredí.

Výskum a vývoj

Vďaka ambicióznemu programu „výskum a vývoj“ v spolupráci so skúšobným centrom VALLOUREC, ktorý je zameraný na nosnosť aj na rýchlu inštaláciu, získal

CABLOFIL svojimi inováciami vedúce postavenie vo svojom priemyselnom odvetí.

Overená kvalita

Výskum v oblasti efektivity sa nemôže realizovať bez prísnej kontroly kvality na každom výrobnom stupni, od nákupu surovín až po dodávku hotového výrobku. Spoločnosť CABLOFIL zaviedla v rámci politiky zvýšenia kvality rôzne kontrolné opatrenia a sleduje, aby sa dodržiavali veľmi prísne postupy s cieľom uspokojiť svojich používateľov. Táto stratégia priniesla CABLOFIL-u homologizačné osvedčenie podľa normy ISO 9002 komisiou AFAQ, ale aj rôzne medzinárodné osvedčenia výrobku ako VDE, E90, UL a DET NÓRSKE VERITAS.

Nosnosť

Vo všetkých prípadoch použitia, kde sa nevyžaduje priame preťaženie, dovoľuje štruktúra CABLOFIL-u rozstup 2 m medzi konzolami pri prehnutí do 1 cm (podľa VDE 639).

Príklad:

Nosnosť CF 54/500 je 58 kg na 1 m dĺžky.

Bezpečnosť káblov

Je zaistená tzv. bezpečnou hranou, ktorá vzniká zvaraním priečných drôtov na horné pozdĺžne dróty v tvare T. Toto unikátne riešenie CABLOFIL-u bez ostrých hrán maximálne znižuje nebezpečenstvo, že by došlo k natrhnutiu káblov pri ich kladení a zároveň chráni používateľa pred poranením.

Bezpečnosť používateľa

Pri veľkom preťažení sa mrežová štruktúra CABLOFIL zdeformuje do tvaru sieťovej hojdačky, ale neroztrhne sa.

Rýchlosť a jednoduchosť

- Pre projektanta:
Kompletný rad doplnkov pre všetky typy inštalácií – žiadne špeciálne diely ako kusy T, ohyby atď.

- Pre montéra:

- 1 osoba môže sama inštalovať CABLOFIL,
- netreba špeciálne náradie, stačia nožnice CABLOFIL a kľúč,
- systém SAS, ktorý nevyžaduje skrutky na pripevnenie roštov na konzoly,
- rýchlospojka, ktorá nevyžaduje skrutky na spojenie dvoch roštov.

Prispôsobivosť

Na akomkoľvek mieste na káblvej lávke môžu káble odbočiť cez mriežku. Priehľadná štruktúra CABLOFIL-u umožňuje jednoduché sledovanie káblov. CABLOFIL sa prispôsobuje všetkým prekážkam, ktoré sa v areáli môžu vyskytnúť. To vylučuje časový sklz stavby, ktorý by nastal, ak by bolo potrebné dodávať špeciálne súčasti na odbočky a pod.

Vetranie, čistota

CABLOFIL obmedzuje zahrievanie káblov prirodzeným vetraním. Je otvorená štruktúra, ktorá zabraňuje hromadeniu práškovitých látok a množeniu mikrobov a ľahko sa čistí.

Zaťažkávacia skúška

Laboratória CABLOFIL uskutočňujú skúšky káblvej lávky prostredníctvom veľmi presnej skúšobnej vzorky káblov. Série snímačov, ktoré reagujú na deformáciu káblových lávok s naloženými káblami, udávajú hodnoty s presnosťou, akoby išlo o skutočnú inštaláciu. Tak možno realizovať skúšky výrobkov na základe európskych noriem CEI/61537 a VDE /639.

Skúška požiarnej odolnosti

Získanie osvedčenia na základe normy E90 spočíva v uskutočnení skúšky ohňom pri teplote, ktorá postupne narastá od 15 do 1 000 °C počas 90 minút. Skúška CABLOFIL sa zrealizovala so štandardným materiálom v rozpätí 1,20 m so zaťažením 10 kg na m, čo sú podľa normy tie najprísnejšie podmienky.

Štúdie a výskumy

CABLOFIL má vo svojom laboratóriu k dispozícii vybavenie na počítačovou stimuláciu zaťaženia hotových výrobkov, ktoré sa používajú pri hľadaní optimálnych mechanických vlastností káblových lávok CABLOFIL.

ROTEX ELEKTRO s. r. o.

13

Obchodné zastúpenie pre SR

Mýtna 558/10

916 01 Stará Turá

Tel.: 032/776 27 85 – 86

e-mail: rotex@rotex.sk

<http://www.rotex.sk>