

ECS Služby, s. r. o.

- váš partner v automatizácii, regulácii a pohonovej technike, zastúpenie Lenze v SR

Firma Lenze dnes patrí k najväčším európskym výrobcam pohonov. Jej pohonový systém je zákazníkom dobre známy pod názvom „GLOBAL DRIVE“. Súčasťou tohto systému sú frekvenčné meniče pre asynchrónne motory s výkonom rozsahom od 0,25 kW do 400 kW, servomeniče, motory, prevodovky a v poslednom rade aj riadiace systémy a rozsiahle programové vybavenie podporujúce efektívne programovanie PLC systémov Lenze a konfigurovanie pohonov. Používatelovi sú k dispozícii nielen podporné knižnice funkčných blokov a funkcií, ale aj veľké množstvo typových programov, ktoré uľahčia prácu pri vytváraní aplikačného programu používateľom.

Frekvenčné meniče, servomeniče aj PLC systémy Lenze možno navzájom prepojiť prostredníctvom systémovej zbernice CAN OPEN. Konštrukcia systému umožňuje veľmi jednoducho zostaviť efektívny riadiaci systém technologickej linky alebo stroja, pričom všetky elektronické komponenty sú vďaka prepojeniu systémovej zbernicou priamo prístupné z technologickeho terminálu alebo dotykovej obrazovky. Preto možno priamo z technologickeho terminálu nastavovať parametre frekvenčných meničov a servomeničov, prípadne na ňom registrovať stav a poruchy jednotlivých pohonov. Riadenie zariadení prostredníctvom systémovej zbernice CAN je veľmi jednoduché a šetrí počet vstupov a výstupov riadiaceho systému. Vzhľadom na to, že aj vstupno-výstupné moduly PLC systému Lenze sú riešené ako samostatné zariadenia pripojené na systémovú zbernicu CAN, ich použitie znižuje prácnosť a náklady na kabeľáž. Jednotlivé vstupno-výstupné moduly môže konštruktér stroja umiestniť priamo na stroji.

Najnovšou novinkou firmy Lenze v oblasti pohonovej techniky sú servopohony so servomeničom integrovaným priamo na motore (obr. 1). V tomto typovom rade pohonov sú k dispozícii štyri typy pohonov:

- IM 4060 s krútiacim momentom 0,21 Nm a výkonom 60 W
- IM 4080 s krútiacim momentom 0,35 Nm a výkonom 100 W
- IM 4100 s krútiacim momentom 0,53 Nm a výkonom 160 W
- IM 4200 s krútiacim momentom 0,76 Nm a výkonom 250 W

Servopohony sú napájané napätím 24 VDC alebo 42 VDC. Ich pracovná teplota je -10 až 50 °C bez aktívneho chladiča a krytie IP 54. Maximálne otáčky servopohonov sú 4 000 ot./min., sú vybavené spätnou väzbou s resolverom s rozlíšením 4 096 inkrementov na otáčku motora.

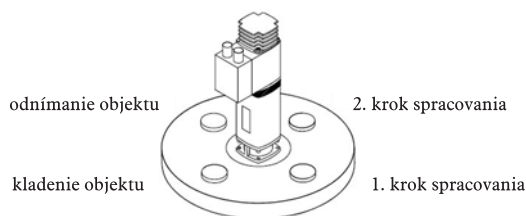


Obr.1

Všetky uvedené servopohony sú s integrovanou polohovou servoslučkou. Zadávatelný rozsah dráhy je ± 219 otáčok s možnosťou zadania až 100 pohybových viet. Servopohon obsahuje jeden galvanicky oddelený vstup a jeden galvanicky oddelený výstup. Štandardným vybavením je sériové rozhranie RS 232.

Ako doplnkové vybavenie možno objednať:

- brzdu 24 VDC
- komunikačné rozhranie PROFIBUS
- komunikačné rozhranie CAN
- krytie IP 64, IP 65, IP67

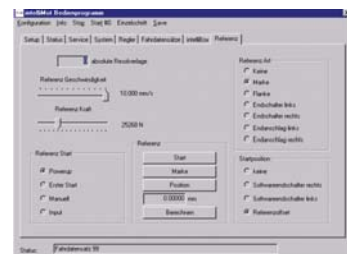


Obr.2

K typickým príkladom použitia servopohonov typu IM 4xxxx patrí otočný stôl (obr. 2). V tomto prípade ide o aplikáciu, kde po zapnutí napájacieho napätia nájde servopohon inicializačnú polohu danú referenčným snímačom a následne sa bude vo zvolenom cykle otáčať o 90°. Spôsob programovania pohonu je na obr. 3. V podstate ide len o vyplnenie pohybového predpisu v tabuľke.

V prípade potreby väčšieho počtu vstupov a výstupov na riadenie pohonu je k dispozícii externý modul, ktorý obsahuje 14 digitálnych vstupov na riadenie servopohonu (štart, stop, rotácia vpravo, rotácia vľavo ap.) a 4 skratovzdorné digitálne výstupy signalizujúce chod pohonu, chybu, varovanie ap.

Naše pohony sú konštruované pre vaše stroje. Vyskúšajte ich vo vašich zariadeniach! Značka Lenze znamená nielen špičkovú techniku, ale zároveň vám prinesie aj úsporu vašich nákladov pri konštrukcii a výrobe stroja.



Obr.3

ECS SLUŽBY
s. r. o.

ECS Služby, s. r. o.

Ing. Boris Dubský
Staromlynská 29
821 06 Bratislava
Tel./fax: 02/45 25 96 06
e-mail: ecs@ba.sknet.sk
<http://www.ecssluzby.sk>

