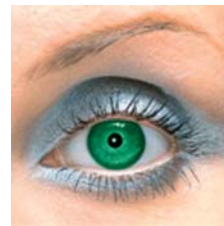


# Riadiace systémy Moeller



Firma Moeller, založená v Bonne v Nemecku, je jedným z popredných globálnych dodávateľov systémov a komponentov na distribúciu elektrickej energie, automatizáciu v priemysle a bytové aplikácie.

Široká škála produktov umožňuje realizáciu komplexných riešení automatizačných úloh vo všetkých odvetviach priemyselnej výroby, ale i aplikácie riadenia strojov.

**Xsystem** označuje produkty automatizácie určené na riešenie riadenia i vizualizácie.



**XSystem**

## XV400

Panely s dotykovou obrazovkou a integrovaným PLC ponúkajú vysokú flexibilitu v moderných aplikáciách.

Panely série XV400 ponúkajú veľmi veľký rozsah komunikačných možností. CANopen, ethernet 10/100 Mbit, USB, RS232 priamo



na zariadení umožňujú maximálnu flexibilitu – či ako HMI, HMI-PLC, ako panel s funkciou brány, alebo pripojený na nadradenú úroveň prostredníctvom ethernet TCP/IP. Doplnením o komunikačnú kartu (PROFIBUS DP master/slave, MPI, DeviceNet atď.) zvýšime ich aplikačné možnosti.



Integrované možnosti ako WEB prehliadač, FTP server, vzdialený Client/Server alebo OPC Client/Server ponúkajú nielen nové komunikačné možnosti, ale tiež poskytujú zákazníkovi a používateľovi inovatívny skok v ich automatizácii.

Panely na báze Microsoft Windows™ CE sú s farebným TFT displejom s veľkosťou 5,7" až 12,1". Sú vo vyhotovení s odporovou alebo infra-red dotykovou plochou. Štandardom sú jeden až dva sloty pre CompactFlash™.



## XC100/200

Modulárne riadiace systémy s integrovaným CANopen rozhraním.

### Kompaktné a výkonné prístroje

XC100 a XC200 sú modulárne PLC schopné pokryť široký rozsah aplikácií od jednoduchých aplikácií s malým počtom digitálnych vstupov a výstupov až po komplexné aplikácie s priamym pripojením na ethernet a web. Sú vybavené všetkým, čo aplikácie takéhoto druhu vyžadujú, od možnosti ukladať dáta na pamäťové karty až po integrovanú priemyselnú zbernicu. Formujú dobrú základňu pre neustále zvyšujúce sa požiadavky priemyslu.

### Integrovaná zbernica

Integrované CANopen rozhranie ponúka systém priamo spojiť so štandardnými CANopen zariadeniami s prenosovou rýchlosťou až 1 MBaud.

### Programovanie cez zbernicu

Jednotlivé zariadenia na zbernici môžeme programovať z nadradeného systému. Zjednodušuje to uvádzanie do prevádzky rovnako ako neskoršiu diagnostiku. Umožňuje tiež monitorovanie, dokonca i programovanie všetkých vzdialených systémov cez modem.

### Integrovaný ethernet

Ethernet 10/100 Mbit rozhranie na XC200 zaručuje perfektné napojenie na IT komunikácie, či ide o rýchle programovanie, vysokorýchlostnú výmenu dát medzi riadiacimi systémami, webovým serverom alebo OPC.

### Kompaktná konštrukcia

60 mm široká stanica s integrovanými digitálnymi vstupmi/výstupmi je rozšíriteľná v kroku po 30 mm cez 238 vstupov/výstupov pri šírke 270 mm až do maxima o 494 vstupov/výstupov pri šírke 510 mm. Toto napomáha implementovaniu v kompaktných automatizačných riešeniach.



### XI/OC

#### – kompaktné vstupy/výstupy i špeciálne moduly

XI/OC sú moduly na lokálne rozšírenie všetkých XControl riadiacich systémov. Až 15 modulov, z veľkého výberu digitálnych, analógových a špeciálnych, pripojiteľných priamo ku každému riadiacemu systému.



### HMI-PLC

Riadiace systémy radu XC – XV umožňujú integráciu so zobrazovacím panelom, čím získame univerzálny systém pre aplikácie v malých zariadeniach.

### XION-PLC

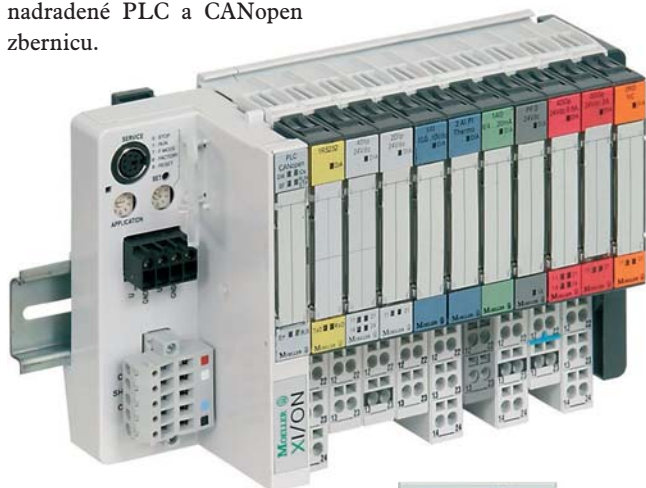
PLC pre modulárny I/O systém XION.

XION je decentralizovaný systém na pripojenie vzdialených vstupných a výstupných signálov. Vysoká modularita systému umožňuje návrh efektívnych riešení.

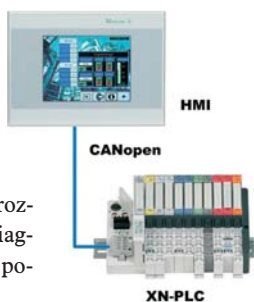
Programovateľná gateway teraz ponúka PLC výkon priamo do zbernicového terminálu. Zariadenie je ideálne prispôbené na decentralizované automatizačné úlohy a redukuje záťaž nadradeného PLC.



Programovanie a online uvádzanie do prevádzky je možné cez nadradené PLC a CANopen zbernicu.



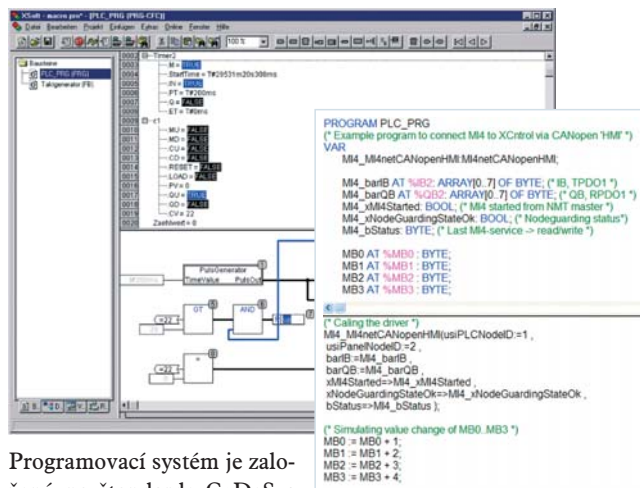
Inteligentná gateway môže byť tiež použitá i ako autonómne, priestorovo úsporné PLC na riadenie strojov alebo jednoduchých technologických procesov a pripája decentralizované vzdialené stanice. Integrované sériové rozhranie je použité na programovanie a diagnostiku. Integrovaná FLASH pamäť je použitá na ukladanie programu a dát.



### XSoft-Professional

Programovanie podľa medzinárodných štandardov.

XSoft-Professional je vývojový nástroj širokého rozsahu možností na programovanie, testovanie a uvedenie do prevádzky modulárnych PLC XC100/200 a XION-PLC s cieľom: nízkych nákladov redukovaním času potrebného na vývoj a diagnostiku.



Programovací systém je založený na štandarde CoDeSys na priemyselné riadenie podľa IEC 61131-1 s IL (inštrukčný list), ST (štruktúrovaný text), FBD (blokový diagram), CFC (grafický blokový diagram), LD (rebríkový diagram) a SFC (sekvenčný diagram). Umožňuje konfiguráciu priemyselných zbernic CANopen a PROFIBUS-DP. Súčasťou je i grafické prostredie na vytváranie vizualizácií určených na simuláciu a na webové vizualizácie. OPC konfigurátor umožňuje konfiguráciu OPC servera.

**MOELLER**

**Moeller Electric, s. r. o.**

**Ing. František Holly**  
**Kopčianska 22, 851 01 Bratislava 5**  
**Tel.: 02/638 10 115**  
**Fax: 02/638 38 233**  
**e-mail: f.holly@moeller.sk**  
**http://www.moeller.sk**  
**www.moeller.cz**  
**www.moeller.net**

14