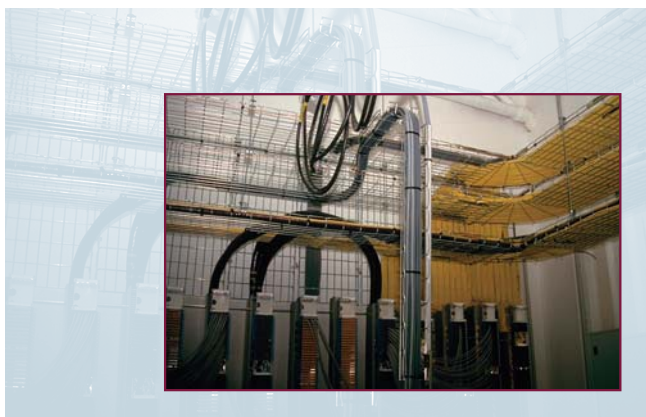


CABLOFIL – káblové lávky

Od roku 1970, keď dal METAL DEPLOYE vo Francúzsku patentovať drôtené káblové lávky pre veľké zataženie, vyvinul sa pod značkou CABLOFIL kompletný systém na ukladanie káblov aj s príslušenstvom, ktoré umožňuje rýchlejšiu a úspornejšiu montáž. Súčasné novinky, ktoré sú výsledkom pripomienok používateľov, privedli CABLOFIL na prvé miesto v odbore všetkých druhov káblových lávok používaných vo Francúzsku. Skúsenosti s používaním značky CABLOFIL vo Francúzsku dopomohli k rýchlemu úspechu na medzinárodnom trhu. Vďaka vysokej a veľmi pružnej výrobnéj kapacite sa môže CABLOFIL veľmi rýchlo prispôbovať špeciálnym priraniam každého trhu. CABLOFIL ponúka ďalšie výhody aj tým, že plánuje vývoj nových výrobkov, umožňujúci stále rozširovanie výrobného radu a zlepšovanie služieb. CABLOFIL je koncept zameraný na efektívnosť, bezpečnosť a jednoduchosť – tri kvality, ktoré z neho tvoria najvyhľadávanejšiu káblovú lávku. CABLOFIL – káblové lávky – sa prispôbujú tým najzložitejším konfiguráciám a ich štruktúra im zaručuje maximálnu pevnosť a nosnosť. Dajú sa ľahko formovať priamo na stavbe a vďaka širokej ponuke vhodných a dômyselných doplnkov sa rýchlo spájajú a ukladajú.



Technické prednosti

CABLOFIL ponúka pre všetky druhy inštalácií jednoduché a rýchle riešenia, ktoré sú v súlade s najprísnejšími normami (VDE, E90, ISO, VERITAS).

Praktické výhody

CABLOFIL ponúka kompletný výrobný rad káblových lávok, ktoré vyhovujú v nepriaznivom aj agresívnom prostredí.

Výskum a vývoj

Vďaka ambicióznemu programu „výskum a vývoj“ v spolupráci so skúšobným centrom VALLOUREC, ktorý je zameraný na nosnosť aj na rýchlu inštaláciu, získal CABLOFIL svojimi inováciami vedúce postavenie vo svojom priemyselnom odvetí.

Overená kvalita

Výskum v oblasti efektivity sa nemôže realizovať bez prísnej kontroly kvality na každom výrobnom stupni, od nákupu surovín až po dodávku hotového výrobku. Spoločnosť CABLOFIL zaviedla v rámci politiky zvýšenia kvality rôzne kontrolné opatrenia a sleduje, aby sa dodržiavali veľmi prísne postupy s cieľom uspokojiť svojich používateľov. Táto stratégia priniesla CABLOFIL-u homologizačné osvedčenie podľa normy ISO 9002 komisiou AFAQ, ale aj rôzne medzinárodné osvedčenia výrobku ako VDE, E90, UL a DET NÓRSKE VERITAS.



Nosnosť

Vo všetkých prípadoch použitia, kde sa nevyžaduje priame preťaženie, dovoľuje štruktúra CABLOFIL-u rozstup 2 m medzi konzolami pri prehnutí do 1 cm (podľa VDE 639).

Príklad:

Nosnosť CF 54/500 je 58 kg na 1 m dĺžky.

Bezpečnosť káblov

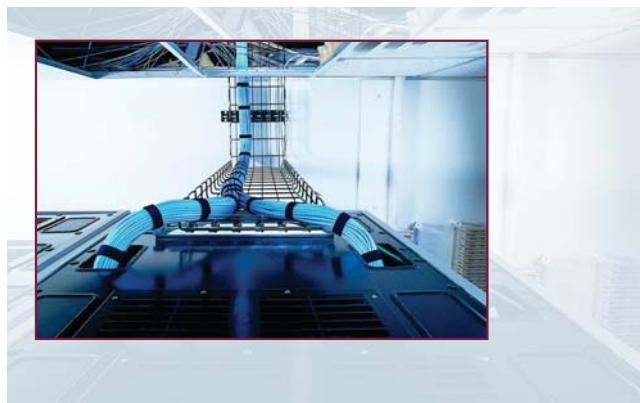
Je zaistená tzv. bezpečnou hranou, ktorá vzniká zvaraním priečných drôtov na horné pozdĺžne drôty v tvare T. Toto unikátne riešenie CABLOFIL-u bez ostrých hrán maximálne znižuje nebezpečenstvo, že by došlo k natrhnutiu káblov pri ich kladení a zároveň chráni používateľa pred poranením.

Bezpečnosť používateľa

Pri veľkom preťažení sa mrežová štruktúra CABLOFIL zdeformuje do tvaru sieťovej hojdačky, ale neroztrhne sa.

Rýchlosť a jednoduchosť

- Pre projektanta:
 - Kompletný rad doplnkov pre všetky typy inštalácií – žiadne špeciálne diely ako kusy T, ohyby atď.
- Pre montéra:
 - 1 osoba môže sama inštalovať CABLOFIL,
 - netreba špeciálne náradie, stačia nožnice CABLOFIL a kľúč,
 - systém SAS, ktorý nevyžaduje skrutky na pripevnenie roštov na konzoly,
 - rýchlospojka, ktorá nevyžaduje skrutky na spojenie dvoch roštov.





Prispôsobivosť

Na akomkoľvek mieste na káblovej lávke môžu káble odbočiť cez mriežku. Priehľadná štruktúra CABLOFIL-u umožňuje jednoduché sledovanie káblov. CABLOFIL sa prispôbuje všetkým prekážkam, ktoré sa v areáli môžu vyskytnúť. To vylučuje časový sklz stavby, ktorý by nastal, ak by bolo potrebné dodávať špeciálne súčasti na odbočky a pod.

Vetranie, čistota

CABLOFIL obmedzuje zahrievanie káblov prirodzením vetraním. Je otvorená štruktúra, ktorá zabraňuje hromadeniu práškovitých látok a množeniu mikrobov a ľahko sa čistí.

Zaťažkávacia skúška

Laboratóriá CABLOFIL uskutočňujú skúšky káblovej lávky prostredníctvom veľmi presnej skúšobnej vzorky káblov. Série snímačov, ktoré reagujú na deformáciu káblových lávok s naložený-

mi káblami, udávajú hodnoty s presnosťou, akoby išlo o skutočnú inštaláciu. Tak možno realizovať skúšky výrobkov na základe európskych noriem CEI/61537 a VDE /639.

Skúška požiarnej odolnosti

Získanie osvedčenia na základe normy E90 spočíva v uskutočnení skúšky ohňom pri teplote, ktorá postupne narastá od 15 do 1 000 °C počas 90 minút. Skúška CABLOFIL sa zrealizovala so štandardným materiálom v rozpätí 1,20 m so zaťažením 10 kg na m, čo sú podľa normy tie najprísnejšie podmienky.

Štúdie a výskumy

CABLOFIL má vo svojom laboratóriu k dispozícii vybavenie na počítačovú stimuláciu zaťaženia hotových výrobkov, ktoré sa používajú pri hľadaní optimálnych mechanických vlastností káblových lávok CABLOFIL.

ROTEX ELEKTRO s. r. o.

Obchodné zastúpenie pre SR

Mýtna 558/10

916 01 Stará Turá

Tel.: 032/776 27 85 – 86

e-mail: rotex@rotex.sk

<http://www.rotex.sk>

35