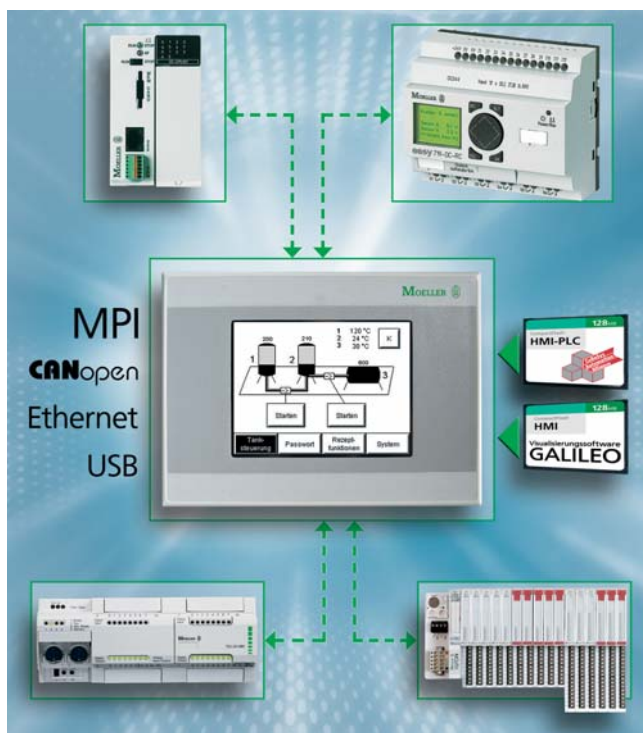


# Automatizačná technika Moeller

Snahou firmy Moeller je ponúkať moderné riešenia s prihliadnutím na požiadavky zákazníka. Preto produkty prechádzajú neustálou inováciou a zdokonaľovaním. Zvyšujúce sa nároky a trendy v oblasti automatizácie ovplyvnili proces inovácie i tejto kategórie produktov.

## Moeller XV200 – ovládanie strojov pri vynikajúcej cene

Nová séria XV200 dotykových displejov ponúka plne grafický 5,7" LCD monochromatický displej so štyrmi úrovňami sivej, rezistívnu dotykovú technológiu a komunikačné možnosti. Dotykový displej (320 x 240 pixelov) zaručuje intuitívne ovládanie. Jazykovo neutrálne a ľahko identifikovateľné klávesy ponúkajú vytvorenie zrozumiteľných ovládacích obrazoviek.

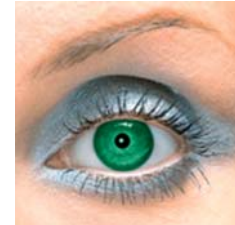


Zariadenie na báze Windows CE prichádza s 32 MB RAM, 1,5 MB Flash pre dáta/program a batériou zálohované hodiny reálneho času. CompactFlash karta poskytuje adekvátnu pamäť na uloženie celého projektu a operačného systému.

Črtou všetkých zariadení je ethernet a USB rozhranie. Zariadenie je dostupné v troch verziách s doplnujúcim RS232, CAN alebo MPI rozhraním. Integrované ethernetové rozhranie zabezpečuje pripojenie k ethernetovej sieti a je tiež použiteľné na rýchly prenos programu.

XV200 môže tiež ponúknuť PLC funkcionality na riešenie jednoduchých automatizačných úloh. Vysokorýchly 200 MHz 32-bitový RISC procesor ponúka prídavný PLC výkon.

Programovanie je v súlade s IEC 61131-3 použitím XSoft-Professional na báze CoDeSys.



XV200 môže pracovať i v režime zobrazenia na výšku (otočený o 90°). Minimálna montážna hĺbka a odolná predná stena (IP65) robí XV200 vhodným na nasadenie priamo v technológii v blízkosti stroja.

## Programovateľná CANopen gateway pre XION

XION je decentralizovaný systém na pripojenie vzdialených vstupných a výstupných signálov. Vysoká modularita systému umožňuje návrh efektívnych riešení.

Programovateľná gateway teraz ponúka PLC výkon priamo do zbernicového terminálu. Zariadenie je ideálne prispôsobené na decentralizované automatizačné úlohy a redukuje záťaž nadradeného PLC. Programovanie a online uvádzanie do prevádzky je možné komfortne cez nadradené PLC a CANopen zbernicu.

Inteligentná gateway môže byť tiež použitá aj ako autonómne, priestorovo úsporné PLC na riadenie strojov alebo jednoduchých technologických procesov, pripája tiež decentralizované vzdialené stanice. Integrované sériové rozhranie je použité na programovanie a diagnostiku. Integrovaná FLASH pamäť sa používa na ukladanie programu a dát.



## Moeller vzdialené V/V – úspora priestoru s XN-ECO

Moeller XION je modulárny systém vzdialených vstupov/výstupov so širokou škálou štandardných modulov. K dispozícii sú moduly digitálnych i analógových vstupov/výstupov. Toto umož-



ňuje konfigurovať stanice aj podľa špecifických požiadaviek zákazníkov.

Dva priestorovo optimalizované V/V moduly sú novinkou od Moeller pre XION stanicu. V závislosti od typu dovoľujú pripojenie 8/16 vstupov alebo výstupov v 12,5 mm širokom module. Vysoká pripájacia hustota teraz výrazne redukuje montážnu šírku XION stanice. Všetky moduly sú navrhnuté s integrovanou svorkovnicou tak, aby neboli potrebné žiadne pomocné časti. Na pripojenie signálov sú použité pružinové svorky.

### Moeller Xsystem, riadiace systémy – nová knižnica protokolov

Moeller XSystem zahŕňa XC100, XC200 modulárne PLC a tiež XVC100, HPG230, XV400 a XVC600 HMI-PLC.

Pre riadiace systémy XSystem Moeller ponúka knižnice protokolov. Nová protokolová knižnica umožňuje teraz zasielanie a prímanie SMS cez bezdrôtový GSM modem. Môže byť použitá so všetkými Moeller XSystem riadiacimi systémami. Modem je pripojiteľný cez RS232 rozhranie.



Pre XSystem Moeller teraz ponúka protokolovú knižnicu i pre Modbus master a slave. Knižnica podporuje RS232 i ethernetové rozhranie. Knižnice sú obsiahnuté v poslednej verzii vývojového nástroja XSoft-Professional.

### Moeller XV400

Panely série XV400 ponúkajú veľmi veľký rozsah komunikačných možností. CANopen, Ethernet 10/100 Mbit, USB, RS232 priamo na zariadení umožňujú maximálnu flexibilitu – či ako HMI, HMI-PLC, panel s funkciou brány alebo pripojený na nadradenú úroveň prostredníctvom Ethernet TCP/IP.

Doplnením o komunikačnú kartu (PROFIBUS DP master/slave, MPI, DeviceNet atď.) zvýšime ich aplikačné možnosti.

Integrované možnosti ako WEB prehliadač, FTP server, vzdialený Client/Server alebo OPC Client/Server ponúkajú nielen nové komunikačné možnosti, ale tiež poskytujú zákazníkom a používateľom inovatívny skok v ich automatizácii.



Panely na báze Microsoft Windows™ CE sú s farebným TFT displejom s veľkosťou 5,7" až 12,1". Sú vo vyhotovení s odporovou alebo infračervenou dotykovou plochou. Štandardom sú jeden až dva sloty pre CompactFlash™.

### DF51 a DV51 – flexibilné pohony s komunikačnými možnosťami

Nové frekvenčné meniče série DF51 a DV51 ponúkajú vysokú úroveň flexibility pre výkony medzi 0,25 až 7,5 kW. DF51 a DV51 majú integrované RS485 rozhranie podporujúce Modbus RTU protokol. Toto dovoľuje vytvorenie jednoduché a lacnej siete.



Frekvenčné meniče majú modulárny dizajn. Doplnkovým príslušenstvom je ovládací modul, komunikačný modul pre Profibus DP alebo CANopen.

**MOELLER** 

**Moeller Electric, s. r. o.**

Ing. František Holly  
Kopčianska 22  
851 01 Bratislava 5  
Tel.: 02/638 10 115  
Fax: 02/638 38 233  
e-mail: f.holly@moeller.sk  
<http://www.moeller.sk>  
[www.moeller.cz](http://www.moeller.cz)  
[www.moeller.net](http://www.moeller.net)

27