

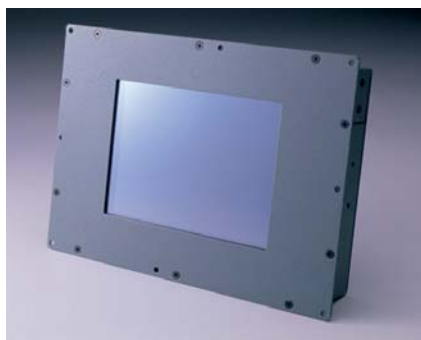
Sofos – počítače v službách automatizácie

SPC-57/64/100 – elegantné mobilné riešenie pre vaše aplikácie

V dôsledku vývoja nových technológií vznikla potreba miniaturizácie rozmerov a optimálneho rozloženia výkonu aj na trhu s priemyselnými počítačmi. Spoločnosť Advantech na túto potrebu pružne zareagovala výrobou nového radu bezventilátorových panelových počítačov s označením SPC-57/64/100.

Srdcom počítačov SPC sú 32-bitové RISC procesory z rodiny Intel postavené na jadre vyrobenom technológiou Intel XScale. Tieto boli vyvinuté firmou Intel špeciálne pre priemyselné mobilné zariadenia so širokými možnosťami komunikácie s okolím. Vysoká spoľahlivosť počítačov a malé rozmery sa dosiahli integráciou radičov vstupno-výstupných zariadení priamo do čipu procesora. Hodiny reálneho času potrebné na správnu činnosť zálohuje v prípade výpadku zabudovaná batéria. Vďaka vysokému stupňu integrácie je dosiahnutý veľmi nízky typický príkon týchto zariadení, a to v rozmedzí od 6 do 10 W. Výrobca odporúča štandardné napájacie napätie od 12 do 24 V. Zariadenie má zabudovanú ochranu proti napäťovému preťaženiu napájacích svoriek. Pri použití batériového zdroja môže správa rozšíreného napájania APM komunikovať s batériovým zdrojom pomocou externe vyvedenej zbernice SM Bus. Táto zbernica je odvodená zo sériovej zbernice I²C.

Počítače SPC sa dodávajú s operačným systémom Windows CE.NET 4.2 ulože-



ným na FLASH pamäti 32 MB spolu so zabudovanou pamäťou SDRAM 64 MB. K dispozícii sú tri veľkosti LCD displejov 5,7", 6,4" a 10,4", ktoré sú pohodlne ovládateľné prstom. Ovládanie prstom využíva princíp odporového snímania dotyku. Grafická karta využíva zdieľanú pamäť s maximálnou veľkosťou 8 MB. Pri multimediálnych aplikáciách určite príde vhod aj zvukový výstup LINE-OUT. Na ukladanie dát, vzhľadom na malé rozmery PC, je pripravený konektor pre Compact Flash kartu typu II, ktorá v súčasnosti začína nahrádzať pevné disky, pretože dosahuje veľmi rýchle časy zápisu a čítania spolu s vysokou odolnosťou proti otrasom.

Verzia SPC-57/64 má tri sériové linky typu RS-232 a jednu RS-485. Osem sériových digitálnych vstupov a výstupov možno obsluhovať cez rozhranie API. Na komunikáciu so špeciálnymi zariadeniami je pripravený voľne konfigurovateľný paralelný port GPIO. Samozrejmosťou sú dva porty USB v1.1 v móde host a jeden v móde client, ktorý slúži iba na priame pripojenie jedného externého zariadenia.

SPC-100 obsahuje tri sériové linky typu RS-232 a jeden miniPCI slot. Štyri USB porty v1.1 typu host poskytujú dostatočnú flexibilitu.

Na prenos dát je k dispozícii ethernetové rozhranie 10/100Base-T so štandardným výstupným konektorom RJ45. Rozšíri-



teľnosť o nové funkcie poskytuje slot PCMCIA II.

Elegantný vzhľad a vysokú pevnosť výrobca dosiahol použitím hliníkovo-horčíkovej zliatiny. Tenká 4 mm obruba počítača ho predurčuje na montáž do panela alebo na stenu. PC spĺňajú normy IP 65, CE, FCC, UL. Skvelé možnosti uplatnenia nájdú najmä v priemysle, a to ako mobilné medicínske terminály, telemetrické systémy a grafické operačné terminály. Malé rozmery, vynikajúce mechanické vlastnosti a vysoký výpočtový výkon spolu s nízkou spotrebou radia tieto zariadenia medzi svetovú špičku v odbore priemyselných panelových počítačov.

SPC-57/64/100 na slovenský trh dováža spoločnosť Sofos, s. r. o., distribútor priemyselnej výpočtovej techniky Advantech.



Sofos, spol. s r. o.

Ing. Marián Hanes
Dúbravská cesta 3
810 01 Bratislava
Tel.: 02/54 77 39 80, 82, 64
Fax: 02/54 77 39 05
e-mail: mhanes@sofos.sk
<http://www.sofos.sk>

29