

Výpočet a návrh regulačních ventilů s výpočtovým programem DiVent v. 1.4

V současnosti je návrh a výpočet regulačních ventilů nemyslitelný bez kvalitního výpočtového programu. Každý typ ventilu má svoje špecifiká, výpočtové súčinitele a svoje úskalí, preto je snahou každého výrobcu vytvoriť vlastný softvér, ktorý by maximálne zohľadňoval vlastnosti jednotlivých typov ventilů.

Preto i firma POLNA corp., s. r. o., výrobca a dodávateľ regulačních ventilů, vyvinula výpočtový program s názvom DiVent, ktorý je určený najmä projektantom a špecialistom v oblasti MaR, ako i všetkým, ktorí si z času na čas potrebujú overiť správnosť voľby regulačního ventilu.

Výpočtový program Divent

Cieľom tohto produktu je vytvoriť používateľsky priateľské prostredie na stanovovanie dôležitých parametrov regulačních armatúr. Tieto parametre nám program po zadaní príslušných prevádzkových údajov vyhodnotí v nasledujúcich krokoch:

- stanovenie prietokového súčiniteľa armatúry,
- určenie správnej svetlosti armatúry a následného potrubia,
- správny návrh typu armatúry vrátane jej konštrukcie,
- zistenie predpokladanej hlučnosti armatúry,
- určenie a odstránenie nežiaducich javov, ako sú kavitácia, flashing alebo nasýtený prietok.

Okrem týchto hlavných krokov program umožňuje ďalšie zaujímavé možnosti:

- výber najvhodnejšieho ventilu zo sortimentu fy POLNA,
- náčrt vybraného ventilu s rozmermi,

- zaradenie väčšieho počtu ventilů pod spoločný projekt,
- tlač jednotlivých výpočtov a náčrtov.

Pomocou tohto programu môžete teda po zvládnutí jednoduchého obslužného manuálu nielenže spoľahlivo vypočítať hodnoty potrebné na správnu voľbu ventilu, ale i sami tento ventil z ponuky firmy POLNA corp. kompletne zadefinovať. Rád by som však zdôraznil, že ako firma stále nesieme plnú garanciu za správnosť špecifikácie daného ventilu a tým aj za jeho funkčnosť. Naš program teda neprenáša zodpovednosť za voľbu ventilu na našich zákazníkov, slúži len ako pomocník pri zložitých výpočtoch a rozhodnutiach o vhodných typoch ventilů.

Výpočty a algoritmy použité v softvéri DiVent vychádzajú z nasledujúcich platných európskych noriem pre vzťahy a postupy pri výpočtoch a predpovediach prietoku a hlučnosti v regulačnej armatúre:

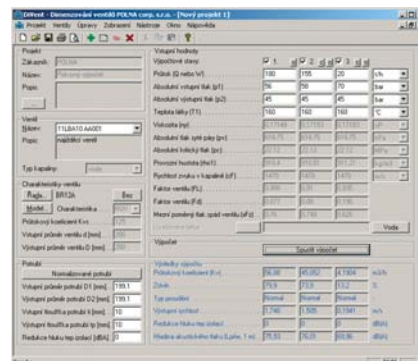
- ČSN EN 60534-2-1: 1998
- ČSN EN 60534-8-3: 2000
- ČSN EN 60534-8-4: 1999

Keďže sa naša firma neustále snaží program DiVent prispôbovať potrebám svojich zákazníkov, pracujú naši odborníci nepretržite na jeho skvalitňovaní. Výsledkom tejto snahy sú aktualizácie programu, ktoré sú zamerané na:

- programovú časť vlastného programu,
- dopĺňovanie databázy médií,
- dopĺňovanie databázy armatúr.

Ako program Divent získať?

Program DiVent, ako aj ďalšie informácie o našej firme a našom sortimente môžete



nájsť na internetových stránkach firmy POLNA corp., konkrétne na www.polnacorp.cz. Na tejto adrese je možné získať vždy aktuálnu verziu tohto programu, aktualizácie si je možné nechať zasielať aj automaticky. V prípade, že dáte prednosť CD forme s tlačovým manuálom, obráťte sa na našu pobočku v Žiline, tel.: 041/562 01 06.

Práca s programom Divent

Prácu s programom DiVent určite zvládnete. Vaše prípadné otázky alebo námety nám môžete zavolať alebo poslať emailom na adresu divent@polnacorp.cz.

Veľa úspechov pri riešení výpočtov a návrhov regulačních ventilů praje kolektív firmy POLNA corp.



POLNA corp., s. r. o.

**Framborská 18, 010 01 Žilina
Tel./fax: 041/562 01 06
e-mail: zilina@polnacorp.cz
<http://www.polnacorp.cz>**

33

