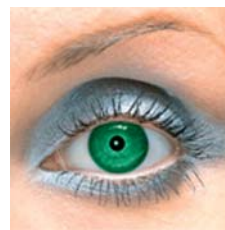


Automatizačná technika Moeller

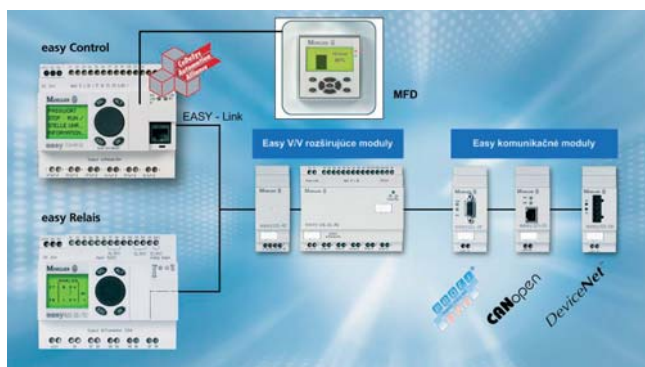


Snahou firmy Moeller je ponúkať moderné riešenia s prihliadnutím na požiadavky zákazníka. Preto produkty prechádzajú neustálou inováciou a zdokonaľovaním. Zvyšujúce sa nároky a trendy v oblasti automatizácie ovplyvnili proces inovácie aj tejto kategórie produktov.

Easy Control

Kompaktný riadiaci systém s rozhraním CANopen a ethernet

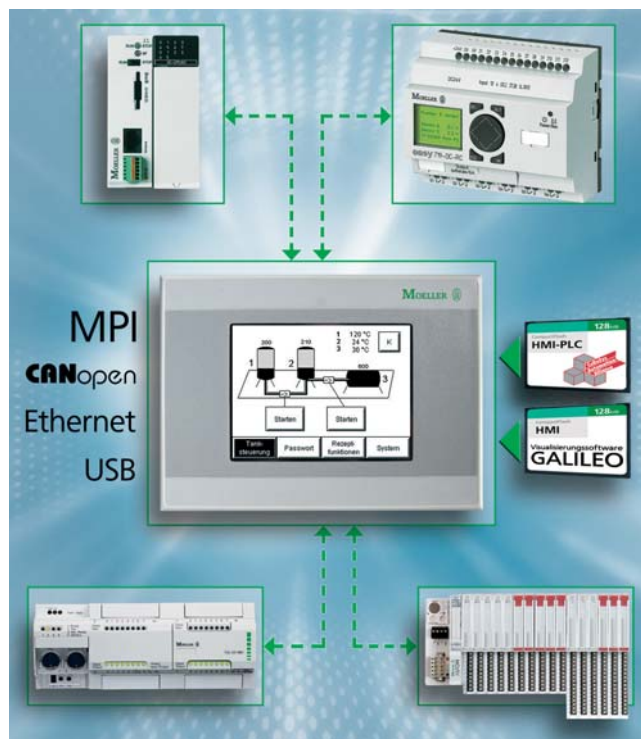
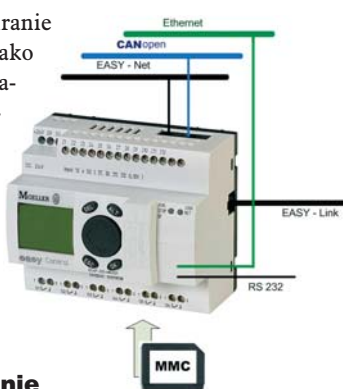
Easy Control je logickým pokračovaním úspešnej kategórie produktov EASY. Easy Control EC4P ponúka používateľsky jednoduché riešenie automatizačných úloh malého a stredného rozsahu. Môže byť použitý so štandardným EASY systémom, ale rovnako aj v kombinácii s ostatnými automatizačnými zariadeniami cez integrované rozhranie CANopen.



Integrované ethernetové rozhranie umožňuje využiť ďalšie črty, ako OPC server a vzdialené programovanie cez sieť. Programovací jazyk IEC 61131-3, 256 KB pamäte pre program a výkonné CPU robia Easy Control perfektným riešením pre úlohy, ktoré boli v minulosti so systémami EASY nemožné.

Moeller XV200 – ovládanie strojov pri excelentnej cene

Nová séria XV200 dotykových displejov ponúka plne grafický 5,7" LCD monochromatický displej so štyrmi úrovňami sivej,



rezistívnu dotykovú technológiu a komunikačné možnosti. Dotykový displej (320 x 240 pixelov) zaručuje intuitívne ovládanie. Jazykovo neutrálne a ľahko identifikovateľné klávesy ponúkajú vytvorenie zrozumiteľných ovládacích obrazoviek.

Zariadenie na báze Windows CE prichádza s 32 MB RAM, 1,5 MB Flash pre dáta/program a batériou zálohované hodiny reálneho času. CompactFlash karta poskytuje adekvátnu pamäť na uloženie celého projektu a operačného systému.

Črtou všetkých zariadení je ethernetové a USB rozhranie. Zariadenie je dostupné v troch verziách s dopĺňujúcim RS232, CAN alebo MPI rozhraním. Integrované ethernetové rozhranie zabezpečuje pripojenie k ethernetovej sieti a je tiež použiteľné na rýchly prenos programu.

XV200 môže tiež ponúknuť PLC funkcionalitu na riešenie jednoduchých automatizačných úloh. Vysokorýchly 200 MHz 32-bitový RISC procesor ponúka prídavný PLC výkon. Programovanie je v súlade s IEC 61131-3 použitím XSoft-Professional na báze CoDeSys. XV200 môže pracovať i v režime zobrazenia na výšku (otočený o 90°). Minimálna montážna hĺbka a odolná predná stena (IP65) robí XV200 vhodným na nasadenie priamo v technológii v blízkosti stroja.

Programovateľná CANopen gateway pre XION

XION je decentralizovaný systém na pripojenie vzdialených vstupných a výstupných signálov. Vysoká modularita systému umožňuje návrh efektívnych riešení.

Programovateľná gateway teraz ponúka PLC výkon priamo do zbernicového terminálu. Zariadenie je ideálne prispôbené

pre decentralizované automatizačné úlohy a redukuje záťaž nadradeného PLC. Programovanie a online uvádzanie do prevádzky môžeme komfortne cez nadradené PLC a CANopen zbernicu.

Inteligentná gateway môže byť tiež použitá aj ako autonómne, priestorovo úsporné PLC na riadenie strojov alebo jednoduchých technologických procesov a pripája decentralizované vzdialené stanice. Integrované sériové rozhranie je použité na programovanie a diagnostiku. Integrovaná FLASH pamäť je použitá na ukladanie programu a dát.



Moeller vzdialené V/V – úspora priestoru s XN-ECO

Moeller XION je modulárny systém vzdialených vstupov/výstupov so širokou škálou štandardných modulov. K dispozícii sú moduly digitálnych i analógových vstupov/výstupov. To umožňuje stanice konfigurovať aj podľa špecifických požiadaviek zákazníkov. Dva priestorovo optimalizované V/V moduly sú novinkou od Moeller pre XION stanicu. V závislosti od typu dovoľujú pripojenie 8/16 vstupov alebo výstupov v 12,5 mm širokom module. Vysoká pripájacia hustota teraz výrazne redukuje montážnu šírku XION stanice. Všetky moduly sú navrhnuté s integrovanou svorkovnicou tak, aby neboli potrebné žiadne pomocné časti. Na pripojenie signálov sú použité pružinové svorky.



Moeller XSystem riadiace systémy – nová knižnica protokolov

Moeller XSystem zahŕňa XC100, XC200 modulárne PLC a tiež XVC100, HPG230, XV400 a XVC600 HMI-PLC.

Pre XSystem riadiace systémy Moeller ponúka knižnicu protokolov. Nová protokolová knižnica umožňuje teraz zasielanie a prijímanie SMS cez bezdrôtový GSM modem. Môže byť použitá so všetkými Moeller XSystem riadiacimi systémami. Modem je pripojiteľný cez RS232 rozhranie.

Pre XSystem Moeller teraz ponúka protokolovú knižnicu aj pre Modbus master a slave. Knižnica podporuje RS232 a ethernetové rozhranie. Knižnice sú obsiahnuté v poslednej verzii vývojového nástroja XSoft-Professional.

Moeller XV400

Panely série XV400 ponúkajú veľmi veľký rozsah komunikačných možností. CANopen, Ethernet 10/100Mbit, USB, RS232 priamo na zariadení umožňujú maximálnu flexibilitu – či ako HMI, HMI-PLC, ako panel s funkciou brány alebo pripojený na nadradenú úroveň prostredníctvom Ethernet TCP/IP.

Doplnením o komunikačnú kartu (PROFIBUS DP master/slave, MPI, DeviceNet atď.) zvýšime ich aplikačné možnosti.



Integrované možnosti, ako WEB prehliadač, FTP server, vzdialený Client/Server alebo OPC Client/Server, ponúkajú nielen nové komunikačné možnosti, ale tiež poskytujú zákazníkovi a používateľovi inovatívny skok v ich automatizácii.

Panely na báze Microsoft Windows™ CE sú s farebným TFT displejom s veľkosťou 5,7" až 12,1". Sú vo vyhotovení s odporovou alebo infrared dotykovou plochou. Štandardom sú jeden až dva sloty pre CompactFlash™.

DF51 a DV51 – flexibilné pohony s komunikačnými možnosťami

Nové frekvenčné meniče série DF51 a DV51 ponúkajú vysokú úroveň flexibility pre výkony medzi 0,25 kW až 7,5 kW. DF51 a DV51 majú integrované RS485 rozhranie podporujúce Modbus RTU protokol. To dovoľuje vytvorenie jednoduchého a lacného siete. Frekvenčné meniče majú modulárny dizajn. Doplnkovým príslušenstvom je ovládací modul, komunikačný modul pre Profibus DP alebo CANopen.

MOELLER 

Moeller Electric, s. r. o.

Ing. František Holly
Drieňová 1/B
821 01 Bratislava 2
Tel.: 02/48 20 43 11
Fax: 02/48 20 43 12
e-mail: moeller@moeller.sk
http://www.moeller.sk
www.moeller.cz
www.moeller.net

37