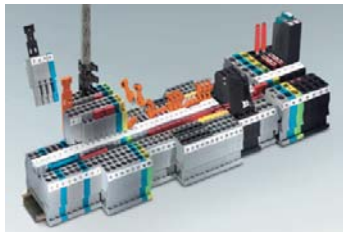


Clipline complete

univerzálnosť od Phoenix Contact

Clipline complete je značka inovačného radu svoriek Phoenix Contact. Complete v názve zdôrazňuje nové úžitkové vlastnosti v súbore radových svoriek. Zostava bola uvedená už v minulom roku radami skrutkových svoriek UT, svoriek s ťažnou pružinou ST, svoriek s tlačnou pružinou DT a zárezových svoriek QT. V tomto roku je rad doplnený o inováciu úspešných skrutkových svoriek UT.

Spoločnosť Phoenix Contact patrí v oblasti radových svoriek k najväčším výrobcam na svete a tomuto postaveniu zodpovedá aj rozsah a kompletnosť tejto ponuky. V súčasnosti ponuka svoriek a súvisiaceho príslušenstva zahŕňa viac ako päťtisíc obchodovateľných produktov, a to aj napriek tomu, že príslušenstvo je dôsledne unifikované pre všetky techniky pripojenia vodiča. Konštruktéri spoločnosti Phoenix Contact prichádzajú s inováciami, ktoré pružne reagujú na aktuálne potreby a požiadavky zákazníkov.



Cieľom vytvorenia radu Clipline complete bolo okrem inovácie aj rozšírenie štandardných možností jednotlivých typov svoriek a ďalšie úžitkové vlastnosti, ako sú vzájomné prepojenia mostíkmi a spoločné príslušenstvo. Výsledkom je zlepšenie orientácie pri výbere a kombinácii produktov navyše s podporou vysoko profesionálneho softvéru Clip project, čo ocenia predovšetkým konštruktéri a projektanti. Navyše tento softvér je voľne stiahnuteľný zo stránok Phoenix Contact za „cenu“ zaregistrovania sa záujemcu.

Clipline complete teraz obsahuje štyri rady rozvádzačových svoriek, ktoré sa odlišujú technikou pripojenia vodiča:

- UT skrutkové svorky na vodiče 0,14 až 35 mm²,
- QTC zárezové svorky na vodiče 0,08 až 2,5 mm²,
- ST pružinové svorky na vodiče 0,08 až 35 mm²,
- DT priame pružinové svorky na vodiče 0,25 až 2,5 mm².

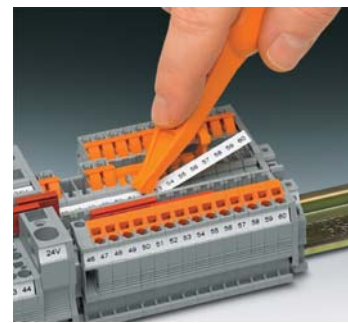
Spoločné príslušenstvo zahŕňa predovšetkým masívne pružinové mostíky FBS. Otvory na tieto mostíky sú zámerne umiestnené vždy v rovnakej polohe vzhľadom na montážnu nosnú lištu. Výsledkom je možnosť pripájať susedné svorky aj nerovnakých typov alebo techník pripojenia vodiča. Pohodlne možno kombinovať viacnásobné svorky s jednoduchými prístrojovými či rozpájacími svorkami.



Pre silový rozvod s väčšími prierezmi (10 až 35 mm²) možno na svorku použiť prechodové redukované mostíky na rovnakom princípe. Mostíky sú spoločné pre všetky typy svoriek radu Clipline, čo znamená omno-

ho menej položiek v príručnom sklade. To isté platí o príslušenstve na meranie alebo vkladanie súčiastok (diódy, odpory, poistky).

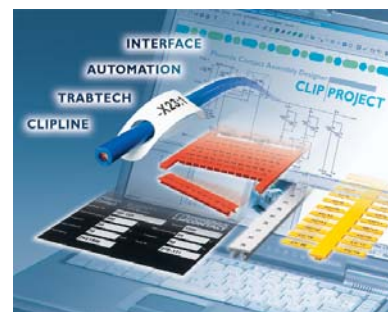
Ďalšou podstatnou inováciou je uvedenie konektorových rozpojitelných svoriek, ktoré sú použiteľné pre prierezy vodičov do 2,5 alebo 4 mm². Tieto konektorové svorky sú dostupné vo všetkých základných technikách pripojenia – skrutka, pružina alebo zárez. Farebné rozlíšenie a voliteľné kódovanie zaručuje nezameniteľnosť, voľba materiálov poskytuje univerzálne použitie konektorových svoriek od signálových prepojení až po napájanie obvodov prúdom do 35 A.

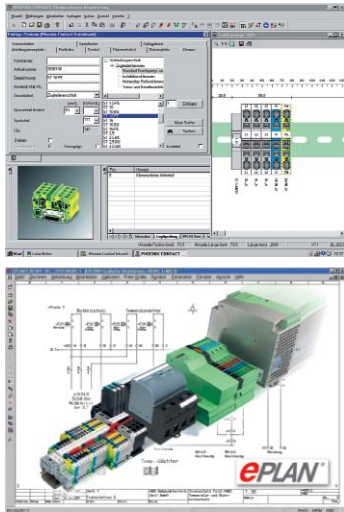


Nový rad Clipline complete má inovované drážky na vkladanie označenia. Tieto drážky umožňujú prichytenie nielen štandardného profilovaného značenia ZB alebo ZBF, ale aj nového plochého značenia TMT (ZBFT) z tuhej polyesterovej fólie pre pracovné teploty 60 až 120 °C. Materiál sa dodáva v kotúčoch, pre ľahké spracovanie má perforáciu mimo funkčnej plochy.

Na tohoročnom veľtrhu AMPÉR Praha a MSV Nitra predstavila spoločnosť Phoenix Contact novú tlačiareň S1 na značenie svoriek, vodičov, káblov a prístrojov. Tlačiareň pracuje na princípe termotlače, ľahko sa obsluhuje, tlačenie je veľmi rýchle s okamžitou reakciou na pokyn z počítača. V súčasnosti sa tlačiareň dodáva v štartovacom balíku obsahujúcom aj softvér CMS-MARK-WIN. Tento softvér umožňuje ovládanie profesionálnych tlačiarenských zariadení Phoenix Contact, ako aj bežných kancelárskych laserových tlačiarní, v ktorých možno tlačiť niektoré druhy plochých plastových štítkov na značenie prístrojov dodávaných na formáte A4.

Pomocou softvéru CMS-MARK-WIN možno importovať databázy z iných programov, vkladať obrázky, kresliť vlastné značky a logá. Písmená sa dajú podľa potreby zväčšovať či zužovať a v súčasnosti určite zaujme aj možnosť používať okrem štandardných znakových sád tiež azbuku a čínštinu. Tlačiareň S1 je dobrým riešením pre firmy, ktoré sa na výrobu rozvádzačov nešpecializujú a nepotrebujú investovať do viacerých zariadení na tlač. S tlačiarňou S1 možno totiž opísať všetko, čo je v rozvádzači od návlekov na vodiče až po výrobné štítky (napríklad opisy





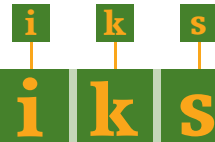
vodičov, káblových zväzkov, svoriek, radov svoriek, prístrojov a výrobných štítkov).

Projekčný softvér Clip project, vytvorený v spolupráci s firmou EPLAN, umožňuje okrem samostatnej činnosti aj priamu väzbu na ostatné produkty EPLAN. Ponúka kompletný návrh osadených lišt, od svoriek cez zdroje, moduly interfejsu až po automatizačné zariadenia a prepäťové ochrany. Projektant rozvádzača získava použitím Clip projectu možnosť vstúpiť do koncového

návrhu vrátane automatizovanej kontroly správneho osadenia nosných lišt, kontroly dĺžky, záruky správneho značenia a príslušenstva, dvojrozmerného a trojrozmerného zobrazenia návrhu. Program možno prepojiť štandardnými väzbami CAD dxf a dwg, výstupy na značenie možno exportovať vo formátoch Excel alebo dBase. Výstupy programu Clip project sú upravené na export do systému zákazkovej výroby nosných lišt. Táto služba patrí k štandardným činnostiam spoločnosti Phoenix Contact. Softvér Clip project možno stiahnuť z centra na <http://www.phoenixcontact.com>.

V ponuke svoriek a výrobkov na optimalizáciu návrhu vybavenia rozvádzačov je zreteľný trvalý záujem spoločnosti Phoenix Contact o vývoj a výrobu špičkových výrobkov s vysokou kvalitou. Aj tu sa naplňuje motto firmy Phoenix Contact Inspiring Innovation (inšpirujúca inovácia).

www.atpjournal.sk



Kompletné materiály vrátane technickej dokumentácie a informácií o najnovších doplnkoch nájdete na hlavnej stránke výrobcu:

www.phoenixcontact.com

Podrobnejšie technické informácie o produktoch nájdete na internetovej stránke:

<http://eshop.phoenixcontact.com/phoenix/login.do?user=anonym&general=en>

<http://select.phoenixcontact.com/phoenix/dwl/dwlfr1.jsp?lang=en>

Na tomto linku nájdete voľne stiahnuteľné softvéry výrobcu:

<http://select.phoenixcontact.com/phoenix/dwl/dwlfr1.jsp?lang=en>

FENIX SK

Fenix SK, s. r. o.

Distribútor Phoenix Contact pre SR

Ing. Peter Lachovič

Smaragdová 47, 040 11 Košice

Tel.: 055/789 62 21

Fax: 055/789 62 22

Mobil: 0905 396478

e-mail: fenixsk@stonline.sk

<http://www.fenixsk.sk>

22