



TAC Vista 5

nová verzia riadiacej centrály

na automatizáciu budov od Schneider Electric

Koncom minulého roka uviedla spoločnosť Schneider Electric na trh novú verziu riadiacej centrály TAC Vista 5, ktorá významným spôsobom rozširuje možnosti vývoja a používania integračného nadstavbového systému na riadenie budov.



Systém TAC Vista zahŕňa kompletne riešenie riadenia a monitorovania technických zariadení v budovách na báze distribuovaných riadiacich podstaníc DDC (Direct Digital Control) typu TAC Xenta. Podstanice komunikujú prostredníctvom otvoreného protokolu LonWorks, čo umožňuje celému systému prakticky neobmedzenú spoluprácu s ostatnými zariadeniami a systémami na základe spoločnej komunikačnej platformy. Systém TAC ponúka rôzne možnosti komunikácie s riadenými podsystémami cez priame pripojenie na miestnu ethernetovú sieť alebo vzdialené pripojenie prostredníctvom modemu. Súčasťou systému je tiež široká ponuka periférií na meranie a reguláciu v budovách.

TAC Vista 5 prináša vývojárom a používateľom riešenie na automatizáciu budov výkonné grafické rozhranie založené na otvorenom štandarde XML, nový výkonný systém licencií založený na špičkovom systéme FlexNET od Macrovision, nové verzie komunikačných zariadení TAC Xenta 511/527/555 5.0 a príslušné programové vybavenie a technológie.

Hlavné výhody

Štandardné technológie – grafický formát Vista 5 je TGML (TAC Graphics Markup Language), založený na štandarde XML a používa štandardný Document Object Model ako aj JavaScript.

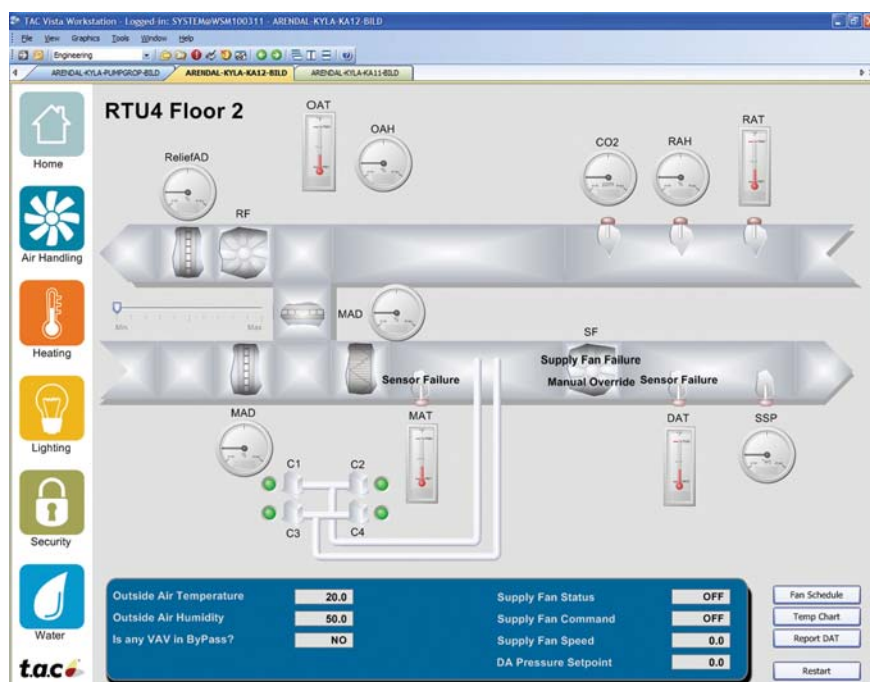
Vývojové prostredie je otvorené a jednoduché na učenie – na programovanie používateľského grafického rozhrania TAC sa používa rovnaký mechanizmus ako na programovanie internetových stránok.

Inteligentné komponenty – výkonné funkcie grafického rozhrania zabezpečujú na mieru šité komponenty – objekty s prakticky neobmedzenou interaktivitou. Všetky vlastnosti grafických objektov možno ovládať programovacími skriptmi, ktoré umožňujú vytvoriť v grafickom rozhraní viac výkonnejších funkcií za kratší čas. Inteligentné grafické komponenty skrývajú zložitosť a robia systém jednoduchším na používanie.

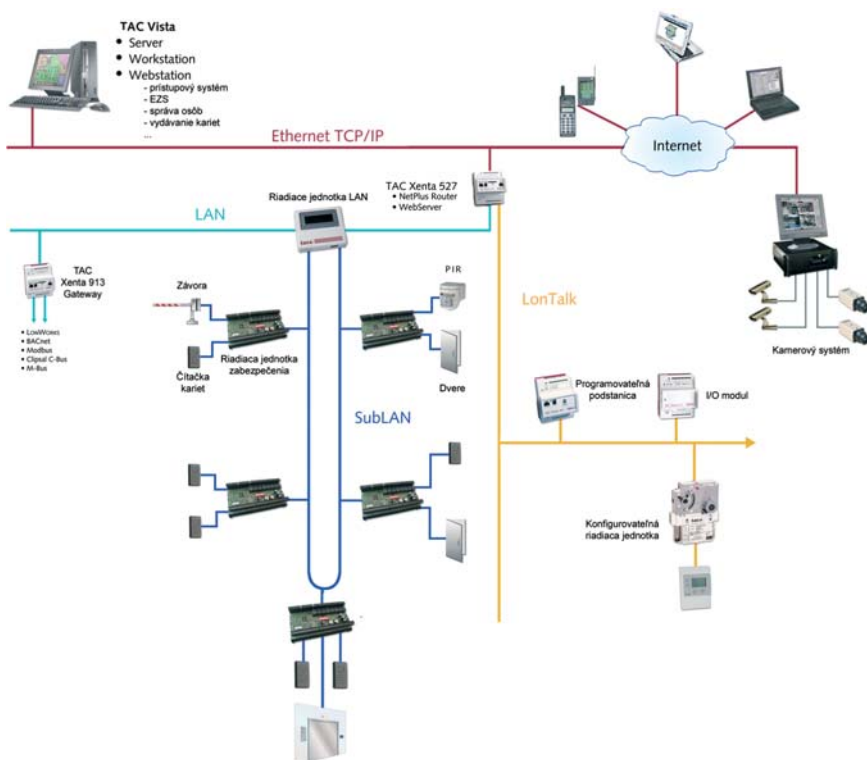
Jednoduchšia práca s vytvorenými prvkami – výkonné funkcie knižnice a jednoduché kopírovanie funkcií umožňujú vývojárom efektívne využiť už vykonanú prácu. Do knižnice možno vkladať grafické komponenty, ako aj celé stránky na ich neskoršie použitie.

Jednoduchšie nastavovanie hodnôt – namiesto manuálneho zadávania hodnôt v zložitých dialógových oknách môžu používatelia použiť rôzne posuvníky, gombíky, tlačidlá alebo celé klávesnice, ktoré robia ovládanie zmyslupnejším a intuitívnejším.

Atraktívna grafika – grafické objekty možno jednoducho vytvoriť tak, aby boli pre používateľa príťažlivejšie.



Obr.1 Sledovanie a riadenie všetkých aspektov prevádzky budovy pomocou výkonného grafického rozhrania



Obr.2 TAC Vista Security poskytuje kompletne riešenie zabezpečenia, ktoré je plne integrované so systémom riadenia budov TAC Vista. Zabezpečovacie zariadenia a prístroje na meranie a reguláciu technických zariadení budov využívajú informácie prostredníctvom spoločnej architektúry a siete

Grafické efekty a vektorová grafika – nový grafický systém umožňuje pridávať rôzne efekty, ako farebné prechody, polopriehľadné plochy a animácie. TAC Vista 5 umožňuje škálovať objekty bez straty kvality. Pretože je grafika škálovateľná, je prístupná z ľubovôleho počítača – od výkonných pracovných staníc po vreckové PDA.

Efektívnejšia prevádzka

Navyše k štandardným funkciám riadiaceho systému ponúka TAC Vista podporu pre energetickú efektívnosť budov. TAC Vista 5 umožňuje napr. sledovať náklady podľa skutočnej spotreby, identifikovať energeticky neefektívne zariadenia, nastavovať systémy budovy podľa aktuálnych poveternostných podmienok a predpovedí, produkovať tlačové zostavy potrebné na splnenie regulačných a certifikačných požiadaviek pre energeticky úsporné budovy.

Sledovanie energií (energetický monitoring) je prirodzenou súčasťou techniky inštalovanej v budove. Zo všetkých procesov sa prostredníctvom dátovej siete odovzdávajú údaje do riadiacej centrály. Prejavia sa synergické efekty vyplývajúce zo spoločnej komunikačnej infraštruktúry budovy a spoločného riešenia riadiacej centrály.

Efektívnejšie zabezpečenie

Súčasťou TAC Vista 5 je voliteľný programový modul, ktorý spolu s komunikačným zariadením TAC Xenta 527 umožňuje jeden integrovaný prístup k riadeniu kvality vnútorného prostredia, ako aj zabezpečeniu budov. Za-

bezpečovacie zariadenia a prístroje na meranie a reguláciu technických zariadení budov využívajú informácie prostredníctvom spoločnej architektúry a siete.

Integrované riadenie digitálneho kamerového systému v rámci TAC Vista Security umožňuje dokumentovať a uchovávať dôležité videoinformácie týkajúce sa zabezpečenia objektov, dynamicky zobrazovať udalosti, spúšťať alarmy a úlohy v systéme zabezpečenia a riadenia budov a pod.

Synergia znamená výkonnejší systém

Produkty TAC Vista 5, TAC Vista Security a Integral spoločne zvyšujú celkovú úroveň riadenia všetkých kľúčových funkcií v budovách s cieľom zabezpečiť lepšiu kontrolu nákladov, vyššiu bezpečnosť a komfort osôb nachádzajúcich sa v nich.

13



Schneider Electric Slovakia, s. r. o.

RNDr. Jozef Dlugopolský, CSc.
Borekova 10, 821 06 Bratislava
Tel.: 02/45 52 40 10, fax: 02/45 52 40 00

Jesenského 16, 010 01 Žilina
Tel.: 041/564 36 17, fax: 041/564 36 16

Letná 42, 040 01 Košice
Tel.: 055/623 01 24, fax: 055/623 01 26

Zákaznícke číslo: 0850 123 455
e-mail: sk.schneider@sk.schneider-electric.com
http://www.schneider-electric.sk
www.tac.sk