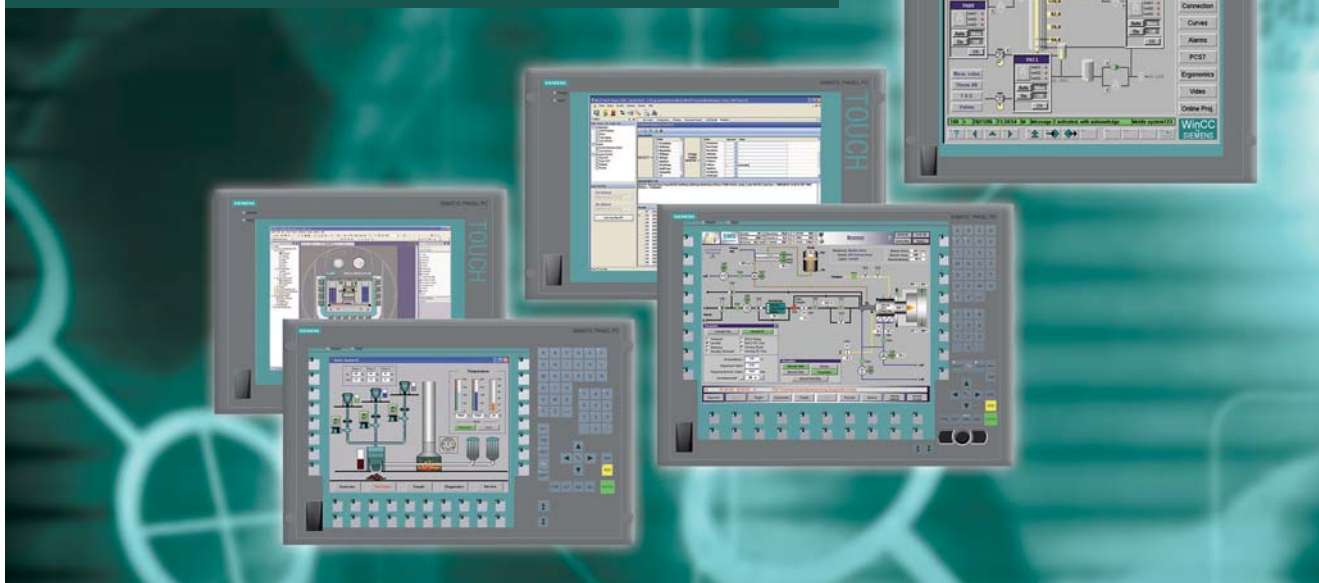




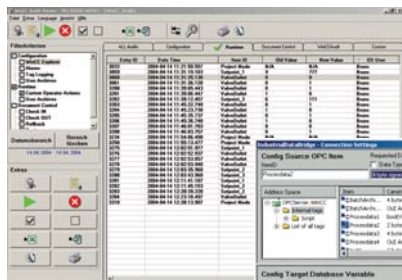
# Novinky z oblasti HMI pre rok 2007



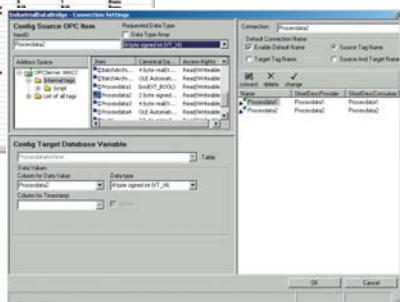
## SIMATIC WinCC flexible 2007

### Vyšší výkon, viac panelov, vyššia produktivita

SIMATIC WinCC flexible je inovatívny HMI softvér pod operačným systémom Windows pre všetky strojovo a procesne orientované aplikácie panelov v strojoch, sériových strojoch, resp. vo výrobných prevádzkach. Inžiniersky softvér umožňuje integrovanú konfiguráciu všetkých HMI operátorských zariadení od najmenších Micro Panelov až po vizualizáciu na báze PC – a to s najvyššou úrovňou efektivity.



Nová verzia SIMATIC WinCC flexible 2007 prichádza s radom zaujímavých inovácií.



### Zvýšený výkon pri inžinieringu

WinCC flexible 2007 obsahuje rozsiahle optimalizácie, ktoré okrem iného zvyšujú výkon pri inžinieringu. Nová verzia napríklad redukuje čas generovania projektu zabránením kompletnému generovaniu, ak to nie je nevyhnutné, a vykonáva iba tzv. delta kompiláciu. Ak sa navyše v projekte nachádza viac zariadení, každý program môže byť generovaný samostatne. V integrovanom móde WinCC flexible a STEP7 teraz pracujú rýchlejšie, napríklad pri otvorení HMI projektu zo STEP7 alebo pri vytváraní, kopírovaní a odstraňovaní HMI zariadenia. WinCC flexible setup bol rovnako zrýchlený vďaka optimalizovaniu inštalácie. Používateľ teraz inštaluje iba tie programy, ktoré skutočne potrebuje.

### Centrálna užívateľská administrácia so SIMATIC LOGON

Ďalšou novinkou WinCC flexible 2007 je centrálna užívateľská administrácia so SIMATIC LOGON pre HMI operátorské panely a WinCC

flexible Runtime. SIMATIC LOGON spĺňa požiadavky FDA (Food and Drug Administration), preto je vhodný pre prevádzky vyžadujúce certifikovanú validáciu. Celková administrácia užívateľov v podniku a ich prístupov je umiestnená na centrálnom mieste a je podporovaná množstvom bezpečnostných mechanizmov. Navyše priradovanie hesiel vo WinCC flexible bolo rozšírené o konfigurovateľné pravidlá.



### Nové operátorské panely a Soft-PLC SIMATIC WinAC MP

S verziou WinCC flexible 2007 možno konfigurovať všetky nové typy panelov.

### Mobile Panel 277F IWLAN – bezdrôtové operátorské riadenie a monitorovanie s bezpečnostnými funkciami

Siemens Automation&Drives uviedol SIMATIC Mobile Panel 277F IWLAN, prvý bezdrôtový operátorský panel s integrovanými bezpečnostnými funkciami na svete.

Pri konfigurácii zariadenia definuje používateľ prostredníctvom WinCC flexible 2007 inžinierskeho softvéru efektívny rozsah, v ktorom môže byť stroj kontrolovaný operátorom. Limity transpondéra určujú efektívny rozsah, v ktorom môže byť zariadenie lokálne identifikované. To zabezpečí bezpečnostné operátorské riadenie, umožní priradenie príslušnej operátorskej obrazovky a autorizáciu operátora kdekolvek v prevádzke.

Čiže transpondér môže byť tiež použitý na definovanie zón, v ktorých budú konfigurované určité funkcie, napr. automatické zobrazenie alebo autorizácia určitých osôb, ktoré vojdú do zóny.

### SIMATIC Mobile Panel 277 IWLAN

- 7,5" TFT – dotykový displej
- Rozlíšenie 640 x 480 pixelov, 64 K farieb
- 18 LED funkčných klávesov
- 6 MB užívateľská pamäť
- Multi Media Card Slot
- Integrovaný PROFINET



- USB rozhranie
- Konfigurácia s WinCC flexible 2007 Standard
- Odolný plastový kryt, krytie IP 65
- W-LAN komunikácia podporujúca PROFINET
- Vysokokapacitný zdroj (batérie vydržia do 4 h a môžu byť vymenené bez prerušenia)

### SIMATIC Mobile Panel 277F IWLAN s bezpečnostnou funkciou

Navyše:

- Dve potvrdzovacie tlačidlá a bezpečnostné „total stop“ tlačidlo
- Komunikácia cez PROFISAFE Profil s failsafe CPU je povinná
- SCALANCE Access-Points odporúčané
- Bezpečnostná certifikácia podľa SIL 3

### SIMATIC MultiPanel MP377

– multipanely Siemens ponúkajú vysoký výkon, kvalitný displej a nový softvér na riadenie výroby

Spoločnosť Siemens vybavila nové multipanely MP377 farebným displejom TFT, ktorý ponúka vynikajúcu reprodukciu farieb. Oproti predchádzajúcim modelom MP370 boli výrazne zlepšené výkonové parametre. Multipanely MP377 sú pripravené na nasadenie softvéru Simatic WinAC MP2007 a dokážu tak riešiť náročné úlohy riadenia a vizualizácie v jednom zariadení súčasne. MultiPanel MP377 sa vyrába vo variante s dotykovým displejom s veľkosťou 12, 15 a 19" a tiež vo variante s klávesnicou a displejom 12".

Nové prístroje ponúkajú používateľom dve rozhrania – Profinet a USB 2.0. Rozhranie USB 2.0 slúži na pripojenie periférnych zariadení, napríklad flashdiskov, klávesníc, tlačiarň a pevných diskov. Používateľskú pamäť s veľkosťou 12 MB možno rozšíriť pomocou slotu pre Multi-MediaCard alebo CF-Card a rozšíriť tak napríklad možnosti archivácie alebo ukladania receptúr. Súčasne je integrovaná zálohovacia pamäť na ukladanie textových hlásení (message buffer), ktorá nepotrebuje napájanie batériami a je teda úplne bezúdržbová.

Multipanely MP377 vybavené výkonným operačným systémom Windows CE 5.0 s integrovaným prehrávačom Microsoft Media Player sú vhodné pre multimediálne aplikácie, pretože umožňujú prehrávanie videí. Cez prehľadávač Internet Explorer 5.5 pre Pocket PC možno prehľadávať internetové stránky, s programom Microsoft Viewer možno tiež zobrazovať dokumenty vo formáte Word, Excel a PDF.

Konfigurácia multipanelov sa realizuje prostredníctvom inžinierskeho softvéru Simatic WinCC flexible 2007, minimálne Standard. S nastaveniami nad WinCC flexible (napr. Sm@rtService, Sm@rtAccess, OPC-Server, ProAgent či Audit) možno funkciu multipanelu MP377 dodatočne rozšíriť.

Multipanely MP377 sú pripravené na použitie nového softvéru Simatic WinAC MP2007 (softvérové PLC), ktoré možno nakonfigurovať rovnako ako ostatné PLC v prostredí Step 7. Procesné dáta z tohto nového softvéru sú zachované aj pri prerušení napájania. Simatic WinAC MP2007 je vhodný pre komplexné procesy, pri ktorých sú na jednom zariadení súčasne riešené riadiace aj vizualizačné úlohy.

- TFT displeje s 64 K farbami
- Rozlíšenie:
  - 800 x 600 pixelov pre 12" obrazovku
  - 1 024 x 768 pixelov pre 15" obrazovku
  - 1 280 x 1 024 pixelov pre 19" obrazovku

**SIMATIC WinAC MP** – posledný prírastok do rodiny SIMATIC pre SIMATIC Embedded riadenie, ktoré ponúka novú triedu zariadení na lokálne riadenie a vizualizáciu v jednej platforme. SIMATIC WinAC Embedded riadenie je ideálnym riešením pre nasledujúce úlohy:

- Integrované riadiace a vizualizačné funkcie
- Úlohy intenzívneho zberu dát
- Deterministické operácie
- Kompaktný dizajn s jednoduchou konfiguráciou a minimom káblovania

SIMATIC WinAC MP je softvérové PLC pod Windows CE, ktoré môže bežať na MP 277 a 377 multifunkčnej platforme. Môže byť použité v embedded aplikáciách pri implementovaní softvérového riadenia a vizualizácie. Rovnako ako panely a PLC ani MP 277/377 nemajú harddisk a ventilátor a sú schopné vykonávať deterministické operácie a operácie v reálnom čase. MP 277/377 takisto ponúka odolný a nie drahý hardvér.

Redukcia nákladov vďaka kompaktnému dizajnu

- Kombináciou riadenia a vizualizácie na jednej platforme sa redukuje veľké množstvo automatizačných komponentov, teda aj nákladov.
- Rovnako sa výrazne redukuje množstvo potrebného priestoru v rozvážači a čas potrebný na inštaláciu a káblovanie. To zjednodušuje štruktúru systému, takže systém pracuje rýchlejšie.

### Funkčné zlepšenia pre menšie panely

Verzia 2007 ponúka nové funkcie špeciálne pre menšie operátorské zariadenia radu SIMATIC HMI

- Až 25 trendov môže byť zobrazených s TP 177A/TP 177 micro.
- Receptúry so zodpovedajúcimi dátovými záznamami môžu byť teraz uložené na integrovanej flash OP 77A/TP 177A.

Populárne funkcie sú teraz dostupné aj pri paneloch OP 73/73 micro/77A a TP 177A/177 micro.

- Zoomovanie v simulačnom móde
  - Vektorová grafika pre TP
  - Font bold a italic
- a „operabilita“ na animovaných objektoch pri TP 177A



### Nové komunikačné možnosti

Všetky panely s integrovaným ethernetovým rozhraním rovnako ako PC s WinCC flexible Runtime môžu teraz komunikovať cez Ethernet a Ethernet/IP s PLC od Allen-Bradley ControlLogix a CompactLogix. HMI zariadenia podporujú až osem takýchto pripojení.

S PPI advanced ovládačom pre OP 77B teraz možno vytvoriť až 4 spojenia so S7-200 cez PPI sieť.

## SIEMENS

Siemens s.r.o.

Divízia automatizačnej techniky a pohonov  
 Ing. Tomáš Galo  
 Stromová 9, P.O.BOX 96  
 837 96 Bratislava  
 Tel.: 02/59 68 24 14  
 Fax: 02/59 68 52 40  
 e-mail: tomas.galo@siemens.com  
 http://www.siemens.sk/automatizacia

12