



Zobrazte technológie podľa predstáv operátorov



Každý z nás sa stretáva s množstvom multimediálnych zariadení, počínajúc mobilnými telefónmi, cez LCD televízory až po navigačné systémy. Priamo úmerne k počtu mobilov v prevádzkach rastú aj nároky koncových používateľov na zobrazenie stavu stroja či možnosti ovládania.

Kedyś stačilo mať na stroji dvadsať „signálok“ a sirénu a v dozorniach zobrazenie pomocou LED na technologickej schéme tabla. Dnes má už každý inteligentnejší stroj operačný panel a dozorňa je plná obrazoviek zobrazujúcich stav celého závodu. Schneider Electric neustále vylepšuje svoje portfólio v oblasti automatizácie a HMI, aby zákazníkom doprial nielen to, čo potrebujú, ale aby splnil aj nadštandardné želania.

Aby sme vyhoveli aj najinovatívnejším požiadavkám, Schneider Electric za posledné tri roky kompletne prebudoval svoje portfólio operátorských panelov po hardvérovej stránke aj v softvérových nastavbách, priniesol nový systém SCADA na báze osvedčeného riešenia Citect-SCADA, vybudoval univerzálny distribuovaný systém V/V Advantys s integráciou zariadení, ako sú frekvenčné meniče, elektroventily či motorové spúšťače úplnej koordinácie, priniesol funkčne nastavovateľné bezpečnostné kontroléry 4. kategórie a vytvoril úplne nový programovateľný logický automat Modicon M340 s programovým prostredím UNITY, ktorý zjednotil celý rad vyšších riadiacich automatov. Určite som pozabudol na mnohé novinky v portfóliu, ale bežný zákazník si povie: „Kto tu má sledovať a učiť sa stále nové funkcie a nastavovanie nových zariadení?“ Našou odpoveďou na toto konštatovanie je projekt vzorových riešení, v ktorom je k dnešnému dňu reálne vyložených 52 elektrických riešení a rôznych kombinácií produktov vhodných pre mnoho reálnych aplikácií. K týmto riešeniam zadarmo poskytujeme jednopólové schémy, podrobný postup inštalácie, nastavenia a oživenia aplikácie a zároveň základné programové kódy, aby sme dokázali poskytnúť to, čo je zvyčajne najobávanejšie, a to kooperáciu všetkých zariadení na prvý pokus. Všetky tieto zariadenia sú testované a certifikované, vďaka čomu dokážeme garantovať funkčnosť a spoľahlivosť riešenia. Týchto vzorových riešení neustále pribúda a k novým, komplikovanejším prvkom v našom portfóliu sa priamo plánujú aj vzorové riešenia pre uľahčenie a zefektívnenie vašej práce.

Ako som spomínal na začiatku, naše portfólio sme kompletne prebudovali aj v operátorskom rozhraní a priniesli sme tak mnoho inovácií.



Minulý rok sme na trh uviedli rad grafických dotykových operátorských panelov Magelis XBTGT ako nasledovníka radu XBTG. Tento rad panelov si našiel mnohých priaznivcov jednak vďaka nadštandardným hardvérovým vlastnostiam, jednak pre svoje softvérové schopnosti. V tomto roku dopĺňame rad Magelis o grafické panely radu XBTGK a XBTGTW.



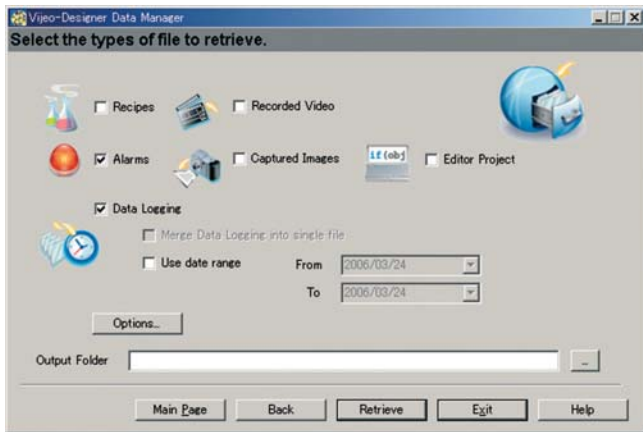
Tieto dva rady uzavreli obnovu predchádzajúcich radov grafických panelov a teraz ponúkame kompletne vynovený rad.

Magelis XBTGK je rad grafických operátorských panelov s klávesnicou – nasledovník osvedčeného radu XBTF. Svoje uplatnenie si nájde hlavne v drsných prevádzkach, ako sú železiarske, automobilové či petrochemické závody, ale aj v prevádzkach, kde sa pracuje v rukaviciach a nie je vhodné použiť riešenie s dotykovými obrazovkami. Unikátnym je vďaka trojkombinácii ovládania: pomocou 44 kláves a ich kombinácií, pomocou priemyselného pointera na klávesnici a napokon aj pomocou dotykovej obrazovky. Tým ponúka flexibilné riešenie pre intuitívne orientovanie operátorov. Klávesnica obsahuje 14 dynamických funkčných kláves s definovaním funkcie podľa aktívneho okna, 10 statických funkčných kláves, 8 systémových kláves a 12 alfanumerických kláves. Na zvýšenie bezpečnosti aktivovania kritických akcií možno definovať kombinácie kláves a blokovanie kláves či už podľa stavu technológie, alebo podľa prístupových práv operátorov.

Magelis XBTGTW je rad grafických dotykových priemyselných PC s predinštalovaným Vijeo Designer. Run-time na Windows XP embedded. Ďalej tam nájdete Media Player, Internet Explorer, Office Viewer a Acrobat Reader. Tieto inteligentnejšie operátorské panely poskytujú takmer neobmedzené možnosti používaných a prezeraných formátov, ako je prístup na internet, prezeranie a editáciu súborov typu Word, Excel, prezentácie v PowerPointe, PDF súborov či videosúborov. Ďalším plusom je možnosť pripojenia bežných periférnych zariadení PC, ako sú USB kľúče či externé harddisky, USB napaľovačky CD/DVD, externé klávesnice a myšky či PCMCIA zariadenia, ako sú WiFi či demové pripojenia.

V komunikačných možnostiach a pripojeniach rôznych periférií sú panely Magelis tiež na vysokej úrovni. Ponúkame dve sériové linky, pričom si možno zvoliť rozhrania RS-232C, RS-422 alebo RS-485, a navyše poskytujeme aj ethernetový port. Zo všetkých troch komunikačných portov dokážu panely čítať dáta simultánne. Navyše na každom sa dá vybrať z veľkého množstva komunikačných protokolov, teda nielen

zariadení Schneider Electric. Ethernetový port – ako je to pri zariadeniach Schneider Electric pod hlavičkou Transparent Ready™ zvykom – ponúka viac ako iba prístup k procesným dátam, a to množstvo webovských a internetových funkcií. Zabudovaný server FTP umožňuje jednoduchý a rýchly prenos súborov. Zabezpečené je zdieľanie globálnych dát až medzi ôsmimi panelmi. Funkcia WebGATE, ktorá umožňuje zobraziť si na PC pomocou bežného internetového prehliadača stránky zobrazované na XBT GT. Port USB je určený na nahrávanie aplikácie do panelov alebo na pripojenie ďalších zariadení, ako sú tlačiarne, čítačky čiarových kódov, externé klávesnice a pod.



Celý rad grafických panelov Magelis zjednocuje konfiguračný softvér Vijeo Designer, ktorý vývojovým pracovníkom poskytuje vysoký komfort a rozsiahle možnosti. Pre zobrazenie a animácie vášho procesu je predpripravených 4 000 objektov, 8 funkcií animácií pohybu objektov, viacnásobné okná a okná pop-up. Čo vývojár nezvládne štandardnými funkciami, dorieši Java skriptmi alebo viacnásobnými akciami. Pre zariadenia cestujúce za hranice je zaujímavou podpora multijazykových aplikácií. Znak slovečiny, nemčiny, azbuka či arabčina nie sú problémom. Vyšperkovaná je aj správa aktívnych a zaznamenaných alarmov či správa receptúr, kde si viete zobrazovať a modifikovať nastavenia zariadenia pri rôznych úlohách. Trendové a historické grafy, záznam dát s časovou značkou a precízna diagnostika pomôžu pri analýze činnosti technológie. Pri ladení aplikácie pomáha aj komplexný zabudovaný simulátor. Veľmi populárne sú multimediálne funkcie. Tie umožňujú prezeranie, záznam a prehrávanie analógového videosignálu alebo „odpamätanie“ si (ScreenShot) zobrazení na paneli do obrázkov JPG. Videofunkcia nájde využitie pri zaznamenávaní problematických častí technológií, ako aj pri prehrávaní inštruktážnych videí.

Množstvo inovácií, výrazný výkon a otvorenosť vynoveného kompletného radu Magelis potvrdzuje postavenie značky Telemecanique ako podstatného hráča aj na trhu s operátorskými panelmi, pripraveného vystúpiť na najvyšší stupeň úspechu.



Schneider
Electric

Schneider Electric Slovakia, s. r. o.

14

Ing. Marián Pavlík
Borekova 10, 821 06 Bratislava
Tel.: 02/45 52 40 10
Fax: 02/45 52 40 00

Jesenského 16, 010 01 Žilina
Tel.: 041/564 36 17
Fax: 041/564 36 16

Letná 42, 040 01 Košice
Tel.: 055/623 01 24
Fax: 055/623 01 26

Zákaznícke číslo: 0850/123 455
e-mail: sk.schneider@sk.schneider-electric.com
<http://www.schneider-electric.sk>