

GSM modemy od Maestro Wireless

Spoločnosť FCC Průmyslové systémy dodáva komponenty pre priemyselné GSM technológie od roku 1996. Od roku 2003 zastupujeme v ČR i v SR spoločnosť Fargo Telecom, výrobcu GSM modemov z Hongkongu. S modemami Maestro sme pôvodne počítali skôr pre menej náročné

aplikácie, používatelia si ich však rýchlo obľúbili pre ich jednoduchosť, spoľahlivosť, malé rozmery a nízku cenu. Tak isto inde vo svete sa stali modemy Maestro populárnymi. V roku 2007 bol už objem výroby taký, že bolo rozhodnuté osamostatniť divíziu bezdrôtových komunikácií spoločnosti Fargo Telecom ako novú firmu s menom Maestro Wireless, špecializovanú výhradne na výrobu GSM modemov. Následne sa uskutočnila reorganizácia produktového radu modemov Maestro tak, aby sa viac zvýraznila výhoda optimálneho pomeru ceny modemu a ponúkaných technických parametrov a zabudovaných funkcií. Možno teda zvoliť najlacnejší modem maestro 100 ECO pre aplikácie, kde treba len odosielať SMS alebo prenášať malé objemy dát v režime vytáčaného spojenia. Na prenos dát v režime GPRS protokoly UDP a TCP možno použiť model Maestro 100 lite so zabudovaným TCP stackom. Ak potrebujeme i FTP alebo pracovať s e-mailami, volíme Maestro 100/TCP. Pre náročnejšie priemyselné aplikácie je vhodný Maestro Industrial s rozšíreným rozsahom pracovných teplôt od -20 °C do +55 °C, a s možnosťou rozhrania RS-485.

Novinkou v sortimente je Maestro Heritage, zostava GSM modemu so zásuvným modulom na spojenie s okolím. V súčasnosti je k dispozícii modul 6x digitálny vstup + 6x digitálny výstup. Maestro



Priemyselný GSM modem Maestro Industrial

Heritage je ideálny na využitie v neobsluhovaných technológiách, ako sú kotelne, vodárne, výmenníkové a čerpacie stanice alebo malé elektrárne. Dialkový prístup umožňuje usporiť prevádzkové náklady znížením preventívnych kontrolných návštev a zabrániť škodám bezprostredným zásahom po vzniku prípadnej havárie. Pre väčšinu takých aplikácií zostáva stále optimálnym variantom využitie služby SMS, a to z ekonomického i prevádzkového hľadiska:

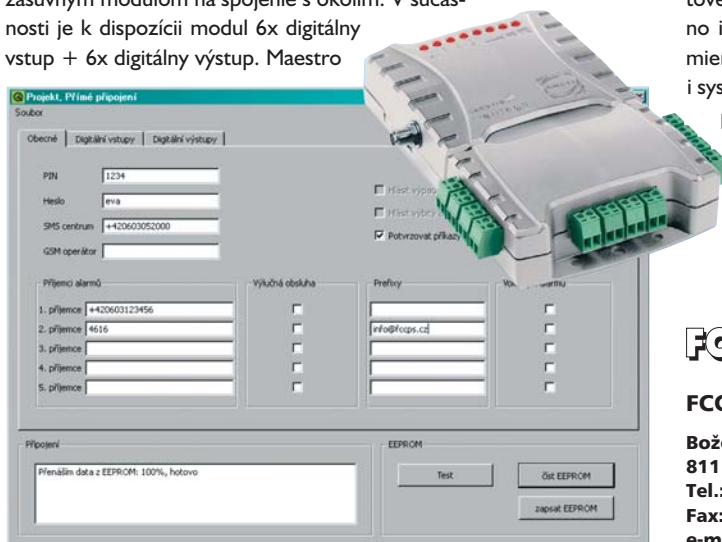
- textové správy v sieti GSM sú najlacnejším spôsobom komunikácie,
- ako ovládací terminál možno použiť ľubovoľný mobilný telefón,
- textové správy možno posielat a prijímať i prostredníctvom internetu.

Spoločnosť FCC Průmyslové systémy má dlhoročné skúsenosti s touto technológiou: dialkovým ovládaním prostredníctvom SMS správ sa zoberáme dvanásť rokov. Tieto skúsenosti sa premenávajú i do konfiguračného softvéru WGSM dodávaného bezplatne

ku každému modemu Maestro Heritage. Softvér umožňuje pomenovať každý vstup či výstup. Zaplavenie stráženého priestoru sa potom môže prejaviť príjmom správy „zaplavené“, dialkové zapnutie čerpadla možno realizovať odoslaním textovej správy „čerpaj!“. Nastaviť možno i posielanie alarmových SMS v prípade splnenia alarmových podmienok (aktivácia/deaktivácia zvolených vstupov). K dispozícii je i systém prístupových práv ku každému telefónu (SIM), ktorý môže prostredníctvom SMS s modемом komunikovať. Možno využiť i ďalšie služby, napríklad preposielanie správ od operátora (o stave kreditu atď.). Akékoľvek ďalšie technické alebo obchodné informácie o výrobkoch Maestro Wireless si vyžiadajte v ľubovľhovej kancelárii spoločnosti FCC Průmyslové systémy.



GSM modem Maestro 100



Maestro Heritage a panel konfiguračného programu WGSM

FCC PS

FCC priemyselné systémy, s. r. o.

Boženy Němcovej 8
811 04 Bratislava
Tel.: 02/591 040 67
Fax: 02/591 040 68
e-mail: bratislava@fccps.sk
http://www.fccps.sk

11