



Panelové počítače a HMI panely

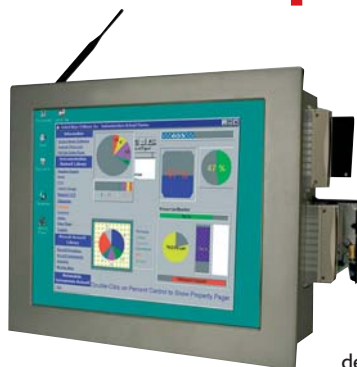
Rastúca obľuba panelových počítačov a ich nasadzovanie v nových odvetviach má hneď niekoľko dôvodov. Technologický pokrok v oblasti počítačového hardvéru dnes dovoľuje vyrobiť panelové počítače v konfiguráciách, ktoré boli ešte nedávno doménou veľkých kancelárskych alebo priemyselných počítačov.

Okrem klasických priemyselných panelových PC s kovovým šasi, ktoré sú vysoko odolné, ale zároveň ťažké a relatívne drahé, sú dnes na trhu i modely, ktoré sa svojím vzhľadom a rozmermi približujú LCD monitorom a pritom sú dostatočne odolné pre širokú škálu aplikácií.

Medzi najvýznamnejších svetových výrobcov panelových počítačov patrí firma IEL Technology Corp.

Klasickú skupinu panelových počítačov tvoria odolné priemyselné počítače určené na nasadenie do náročných podmienok. Majú kovové šasi a z prednej strany krytie IP 65, čo znamená najvyšší stupeň odolnosti proti prachu a odolnosť proti striekajúcej vode. Najčastejšie sa umiestňujú tzv. do zástavby – do výrezu v skrini, stroji apod. Ďalšie možnosti montáže sú na stenu, DIN lištu, prípadne na stojan podobne ako klasický LCD monitor. Displeje majú uhlopriečku 6,5" do 19" a môžu byť vybavené dotykovým displejom. Počítače sú osadzované širokou škálou procesorov od – AMD Geode, Celeron M, Intel Pentium 4 alebo M až po najvýkonnejšie Core2Duo, prípadne ATOM procesormi. Použitý môže byť pevný disk alebo flash pamäť, prípadne špeciálny priemyselný flash modul. Štandardom je minimálne jedno RS-232 a jedno kombinované RS-232/422/485 rozhranie. V sortimente spoločnosti iEi predstavujú tieto počítače modelové rady PPC.

Ďalšou skupinou sú panelové počítače radu Afolux (AFL). Uhlopriečku majú od 5,6" až do 42", šasi je z odolného plastu a krytie z prednej strany IP 64 (prachotesné a odolné proti striekajúcej vode menšieho tlaku). Počítače majú atraktívny dizajn a možnosti ich využitia sú skutočne široké. Okrem nasadenia v priemyselnej automatizácii môžu byť integrované do informačných kioskov, predajných a hracích automatov, pokladní a POS systémov, môžu slúžiť ako interaktívne reklamno-informačné prvky na predajných miestach a verejných priestoroch. Vďaka hĺbke, ktorá len málo presahuje LCD monitor, a priaznivej cene môžu byť použité namiesto štandardného PC, napr. v dispečingových a dohľadových centrách, skladoch alebo zdravotníctve. Možnosti upev-



nenie sú rovnaké ako pri predchádzajúcej skupine. Počítače sú osadzované procesormi VIA, AMD Geode, Intel Pentium, ale tiež AMD Athlon Dual-Core. Oblíbené sú bezventilátorové modely, pri ktorých môžeme pri použití flash pamäti získať počítač celkom bez točivých súčastí, ktorý je tichý a spoľahlivý. Horúcou novinkou sú AFL varianty s CPU Intel ATOM. Sú pasívne chladené, majú o 50 % nižšiu spotrebu elektrickej energie a o 40 % vyšší výpočtový a grafický výkon

ako procesory Intel Celeron M.

Panelové počítače iEi disponujú aj špeciálnou výbavou periférií určených pre aplikácie v oblastiach automatizácie budov a predajných systémov (POS). POS počítače môžu byť vybavené čítačkou kariet, čiarových kódov, tlačiarňou účteniek alebo akceptátorom mincí a bankoviek.

Mimoriadne postavenie medzi panelovými počítačmi má skupina určená na nasadenie ako Human Machine Interface (HMI) – rozhranie medzi človekom a strojom. V sortimente iEi ju predstavuje rad počítačov IOVU. Sú založené na RISC procesoroch a operačnom systéme Windows CE. Prepojenie medzi PLC alebo inými zariadeniami s IOVU počítačom zaisťuje IOVU Open HMI Software. Pomocou tejto programovej platformy možno veľmi ľahko vytvoriť grafické rozhranie na ovládanie zariadení, je zaistené prepojenie pomocou OPC Servera, podpora protokolu MODBUS a ďalších protokolov významných dodávateľov PLC, ako je Siemens, OMRON, Mitsubishi alebo Koyo.

Ak by ste mali záujem o podrobnejšie informácie k niektorým modelom, radi pomôžeme.



ELVAC SK s.r.o.

Piaristická 6667, 911 80 Trenčín
Tel./fax: 032/640 17 66
e-mail: obchod.sk@elvac.eu
http://www.elvac.sk

28