

Compact NSX 100-630A

– spojenie dokonalej ochrany a komplexného merania



Budúca generácia kompaktných ističov

Compact NSX a prístup k energetickej efektívnosti

Compact NSX je nová generácia kompaktných výkonových ističov s rozsahom 100 až 630 A spoločnosti Schneider Electric. Compact NSX je pripravený čeliť požiadavkám budúcnosti a kombinuje inteligenciu s dokonalou a spoľahlivou ochranou.

Compact NSX je prvým ističom tohto druhu na svete, ktorý monitoruje energiu a výkon s absolútnou jednoduchosťou a tým umožňuje priamy prístup k energetickej efektívnosti.

Compact NSX tiež zdokonaľuje už aj doteraz nekompromisné funkcie ochrany s pridanou hodnotou inteligentnej elektroniky a pomáha maňažovať a optimalizovať elektrickú inštaláciu.

Meranie a komunikácia

Jednou z najdôležitejších novinek v prípade NSX je možnosť komunikácie a merania. Ističe s vyšším výkonom Compact NS 800-1600 a Masterpact ponúkajú možnosti merania a komunikácie už dlhšie, ale s „malým“ Compactom sme túto možnosť nemali. Navyše sa zjednodušila celá architektúra tohto systému.

V podstate ide o plug & play systém, pričom k dispozícii sú tri možnosti zobrazovania meraných parametrov.

- priamo z LCD displeja spúšte Micrologic,
- priamo zo zobrazovacieho modulu FDM121,
- diaľkovo prostredníctvom komunikácie na obrazovke počítača alebo operačného panela.

Zariadenie umožňuje kontinuálny prístup k reálnym meraným hodnotám:

- meranie spotreby energie pomáha kontrolovať náklady a optimálne ich prerozdelať;
- meranie parametrov $\cos \phi$, účinníka, THD_i a THD_U napovie o kvalite elektrickej energie;
- funkcie alarmov umožnia včasný zásah a plánovanie údržby (opotrebovanie ističa, počet zopnutí/vypnutí, profil zataženia);
- plynulé zaznamenávanie udalostí s časovými značkami poskytne spätnú informáciu o akejkolvek zmene na prístroji (prestavenie ochrany, zmena stavov ap.);



- nastavené alarmy sa tiež časovo zaznamenávajú s možnosťou priradenia svetelného upozornenia, ale aj priority zobrazenia.

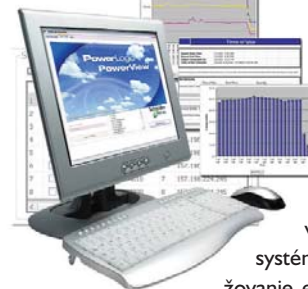
Merania Compact-u NSX možno zobrazovať na LCD displeji elektronickej riadiacej jednotky Micrologic, ktorá je súčasťou prístroja.

Pochopiteľne tento LCD displej má určité limity zobrazovania, a tak na ňom môžete vidieť len určité údaje. Okrem zobrazenia nastavení ochrán ističa môžete na LCD displeji vidieť napätie, frekvenciu, výkony a spotreby energií. Keďže možnosti merania zabudované v spúšti ističa sú oveľa širšie, odporúčame inštaláciu čelného displeja FDM121.

Na displeji FDM121 už môžete sledovať všetky merania. Samozrejme, v závislosti od použitého typu spúšte A alebo E. Vypínacia spúšť A dáva možnosť zobrazovať hodnoty prúdov a spúšť typu E sleduje napätie, frekvenciu, výkony P, Q, S, $\cos \phi$ a tiež spotreby energií E_p , E_Q , E_S vo všetkých štyroch kvadrantoch. Ďalej sleduje harmonické skreslenie prúdu aj napätie do 15 harmonickej. FDM121 displej ďalej rôznym spôsobom zobrazuje nastavené alarmy. Čiže v prípade vypnutia ističa na displeji FDM okamžite vyskočí okienko s informáciou o príčine, hodnote a mieste vzniknutej poruchy. Zobrazeniam alarmov, resp. porúch, možno priradiť tri priority. Vypínacia spúšť priradí ku každej udalosti aj časovú značku a uchová ju v pamäti, čiže máte možnosť spätne vycítať 10 udalostí s dátumom a časom.



Dôležitou vlastnosťou riadiacej spúšte je, že k hodnotám prúdu, výkonu alebo spotreby možno priradiť spínací/rozpínací kontakt, čiže máte možnosť napr. odpojiť/pripojiť záťaž pri dosiahnutí nastavenej hodnoty veličiny, resp. pri jej poklese pod nastavenú hodnotu veličiny. Displej FDM je čisto zobrazovací modul, nemožno ním nastavovať.



Prístroje NSX možno jednoducho rozšíriť o komunikačné funkcie. Na to potrebujete tzv. IFM komunikačný modul, ktorý umožňuje zobrazovať spomínané funkcie diaľkovo a súčasne istič s motorovým pohonom aj diaľkovo riadiť. Celý systém možno pripojiť k systému na manažovanie energie PowerLogic a diaľkovo k ne-

mu prenášať údaje. Celý systém je kompatibilný s ostatnými PLS a novými ION softvéri, čiže ho možno okamžite pripojiť do systému manažovania energie. Neskôr bude schopný komunikovať aj s TAC Xenta zariadeniami.

Ďalšie informácie nájdete na stránke produktu www.schneider-electric.sk/compactnsx.



Schneider Electric Slovakia, s. r. o.



Borekova 10, 821 06 Bratislava

Tel.: 02/45 52 40 10, fax: 02/45 52 40 00

Jesenského 16, 010 01 Žilina

Tel.: 041/564 36 17, fax: 041/564 36 16

Letná 42, 040 01 Košice

Tel.: 055/623 01 24, fax: 055/623 01 26

Zákaznícke číslo: 0850 123 455

e-mail: sk.schneider@sk.schneider-electric.com

<http://www.schneider-electric.sk>