



# Rozšírenie ponuky Magelis o najmenšie operátorské panely



## Dotykové operátorské panely Magelis STO a Magelis STU

Schneider Electric prináša vynovenie radu najmenších operátorských panelov na báze textových a semigrafických displejov XBXTN/R/RT: grafické dotykové panely Magelis STO a STU.

Tie ponúkajú viac komunikačnej otvorenosti, zjednodušenie nahrávania aplikácií a otvorenosť funkcionalít na úrovni vyšších radov grafických panelov. Tento rad je odpoveďou na požiadavky výrobcov strojov, ako sú kompaktná dotyková obrazovka, jednoduchá montáž a nahrávanie aplikácie bez ďalšieho programovacieho kábla.



Možno si vybrať z dvoch typov podsvietení: priemyselné farby (zelená/oranžová/červená) alebo jemnejšiu kombináciu (biela/ružová/červená). Obsahuje jeden komunikačný port RJ45 na sériové protokoly, USB typu A na dynamické využívanie pamäte či nahrávanie aplikácie pomocou USB kľúča a mini USB typu B na nahrávanie aplikácie.



### Jednoduchý Magelis STO

Najjednoduchší panel z radu Magelis STO poskytuje širokouhlý 3,4" (86 mm) dotykový displej s trojfarebným podsvietením a monochromatickou grafikou s rozlíšením 200 x 280 bodov.

### Revolúcia s Magelis STU

Magelis STU je prvým panelom s revolučným montážnym systémom. Zákazník už nebude musieť výrobcovi či dodávateľovi rozvádzačov vopred poslať presné rozmery panelového výrezu. Na umiestnenie do steny rozvádzača vyvrta štandardnú tlačidlovú 22 mm dieru. Do nej upevní odpojiteľný displej ako štandardné tlačidlo a z vnútornej strany rozvádzača ho prepojí s procesorovou časťou panela.

Výnimočnosť panela sa montážou nekončí. Vysoko čitateľný dotykový 3,5" (89 mm) TFT displej disponuje grafickým rozlíšením QVGA (320 x 240 bodov) a paletou 65 000 farieb. Ako prídavok k jednej sériovej linke ponúka Magelis STU aj ethernetový port. Ten možno





automatizácie. Táto flexibilná ponuka obsahuje veľmi široké publikum a každý si nájde typ vhodný pre tú svoju aplikáciu.

### Inovácie funkcií konfiguračného softvéru

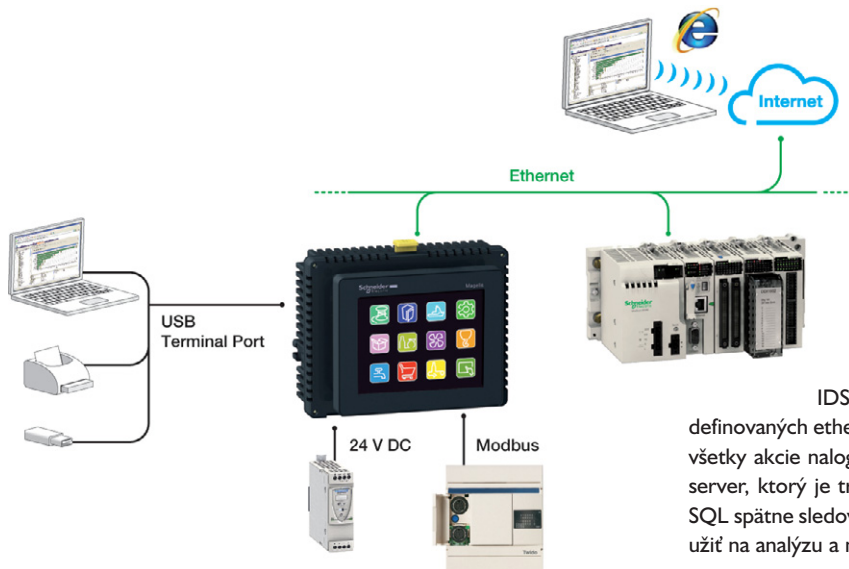
Vylepšení je viac, ako by sa čakalo. Začneme odpoveďou na požiadavky hlavne z potravinárskeho a farmaceutického priemyslu s transparentným riadením procesu a plnou podporou záznamu a sledovania zmien podľa normy FDA 21 CFR, časti 11. Táto norma už nebude doménou SCADA systémov. Po zakúpení licencie a nainštalovaní softvéru

IDS na server dokáže používateľ sledovať na všetkých definovaných ethernetových paneloch akúkoľvek zmenu premenných a všetky akcie nalogovaných operátorov. Tieto dáta sa ukladajú na SQL server, ktorý je transparentný pre IT. Cez webové rozhranie môže z SQL spätne sledovať trendy veličín a operátorské zásahy, čo možno využiť na analýzu a následné zlepšovanie procesov.

K zefektívneniu práce s opakovanými animovanými objektmi prispieva nové využitie referenčných premenných. Indexom premennej môže byť číslo alebo textový reťazec, takže tvorbu mien premenných nemusia narušovať nič nehovoriace čísla. Uvolnilo sa používanie USB kľúčov ako plnohodnotného pamäťového média na statické aj dynamické pamäťové záznamy. Pribudli funkcie práce s týmto pamäťovým médiom. Pri iPC s duálnym ethernetom možno riešiť redundanciu lokálnych portov, ako aj redundanciu riadiacich systémov s rôznymi IP adresami. Zároveň pribudla podpora NAT protokolu na prístup k panelu cez smerovač (router) atď.

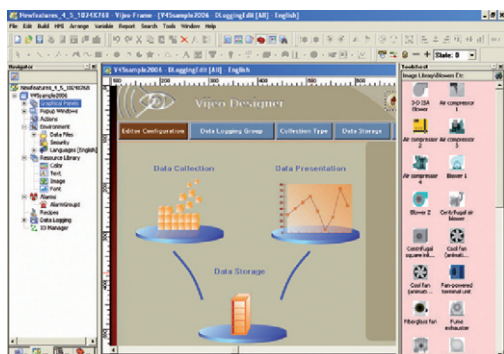
### Flexibilné portfólio Magelis

Rad operátorských panelov a priemyselných počítačov Magelis od firmy Schneider Electric patrí svojou komplexnosťou a flexibilitou k najrozmanitejším na slovenskom (nielen priemyselnom) trhu. Neustále inovácie v ponuke a stále vylepšovanie intuitívneho konfiguračného softvéru garantujú výhodnosť investície a sú úspešnou vizitkou každého zariadenia. Najnovšie a najmenšie panely určené pre slovenský rýchlo sa zotavujúci trh výrobcov strojov a technológií s malou automatizáciou si používateľov istotne rýchlo získajú. V revolučnom spôsobe montáže prinášame na trh zaujímavý benefit. Navyše tento modulárny systém bude mať koncom roka ďalších zástupcov nielen s väčším displejom, ale aj so zabudovaným riadiacim systémom. Vyskúšajte si tieto panely už dnes, určite neolutujete.



využiť dvojak. Základom je ethernetový klient na komunikáciu aj s viacerými riadiacimi systémami cez viaceré protokoly súčasne. Druhým využitím je zvýšenie transparentnosti stroja aktivovaním Web Gate servera. Ten umožní zobrazenie obrazoviek displeja, diagnostiky a tabuliek hodnôt premenných priamo cez internetový prehliadač. Alarmy stroja možno spojiť s automatickým zasielaním emailových reportov stavu s reálnymi hodnotami premenných.

K USB portu typu A možno pripojiť rozbočovač (HUB) a naň viaceré periférne zariadenia (klávesnicu, myš, čítačku čiarových kódov, tlačiareň...). USB kľúč možno použiť na časovo značené zaznamenávanie premenných, správu rozsiahlych receptúr, uloženie aplikácie či pre-



Vijeo Designer

nos aplikácie do panela. Od najnovšej verzie softvéru Vijeo Designer v5.1 môže USB kľúč úplne nahradiť CF kartu.

### Zjednocujúci softvérový nástroj

Konfiguračný softvérový nástroj Vijeo Designer novej verzie (v5.1) prináša obohatenie katalógu panelov, ktorý zahŕňa dotykové grafické panely s uhlopriečkami od 3,4" (86 mm) do 15" (381 mm), panely s tlačidlami, multimediálne panely, mobilné operátorské panely a panelové a skrinové priemyselné počítače. Integráciou HMI ponuky s riadiacimi systémami Schneider Electric možno z neho vyťažiť maximum. Previazanie premenných, podpora všetkých inteligentných zariadení z portfólia a predpripravené HMI aplikácie pre zariadenia či pre celé riešenia automatizácie sú odpoveďou na neistoty pri tvorbe nových výziev. Príkladom produktovej HMI aplikácie sú PM merače elektrickej energie, základné riadenie pohybu servomeničov a frekvenčných meničov či PID teplotného jednoslučkového regulátora. Príkladov riešení je mnoho - z oblastí riadenia pohybu, bezpečnosti zariadení či riadenia odporúčanych kombinácií komunikácií a produktov na rôzne štandardné úlohy



### Schneider Electric Slovakia, s. r. o.

Ing. Marián Pavlík  
Borekova 10, 821 06 Bratislava  
Tel.: 02/45 52 40 10, Fax: 02/45 52 40 00

Jesenského 16, 010 01 Žilina  
Tel.: 041/564 36 17, Fax: 041/564 36 16

Letná 42, 040 01 Košice  
Tel.: 055/623 01 24, Fax: 055/623 01 26  
Zákaznícke číslo: 0850 123 455  
e-mail: sk.schneider@sk.schneider-electric.com  
http://www.schneider-electric.sk