



Nové HMI – 3 funkcie v 1 zariadení

Napriek tomu, že na trhu existuje niekoľko výrobcov tzv. HMI zariadení, rozširuje spoločnosť Turck svoje portfólio o novú HMI sériu, ktorá kombinuje riadiacu a vizualizačnú funkciu s vynikajúcimi komunikačnými vlastnosťami. Koniec koncov je to presne to, čo používatelia od špecialistu na zbernice očakávajú.

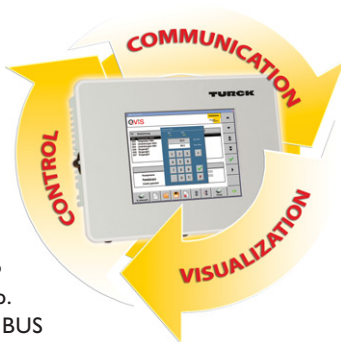
HMI séria VT250 kombinuje riadiace a vizualizačné funkcie s integrovanou PLC funkcionalitou (ak sa taká vyžaduje). Preto sa môže používať buď ako kombinované HMI PLC, alebo ako jednoduché HMI zariadenie. Programovanie sa uskutočňuje pomocou programu CoDeSys verzie 3. Vizualizačným softvérovým prostredím je QVIS. VT250 je na prednej strane vybavené 5.7" QVGA-TFT farebnou dotykovou obrazovkou. Kompaktný plastový kryt má rozmery 212 x 156 x 50 mm a môže byť namontovaný aj v obmedzenom priestore. Zariadenie vyhovuje stupňu krytia IP65.

Master alebo slave

HMI od firmy Turck neposkytuje iba vizualizačné a riadiace funkcie, ale môže byť použité aj ako gateway medzi zbernicou a real-time ethernetom. Na tento účel podporuje VT250 viacero zbernicových a ethernetových protokolov. Špeciálnou funkciou je možnosť naprogramovania zariadenia ako master alebo slave. Napríklad PROFIBUS-DP systém dokáže pracovať ako periférny master, pričom v tom istom čase vymieňa dáta ako slave s vyššou úrovňou riadenia cez PROFINET alebo Modbus TCP.

Šikovné detaily

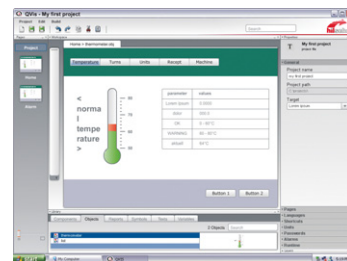
Otvory na SD pamäťovú kartu, ako aj na batériu sú umiestnené na zadnej strane, pričom oba sú prístupné z vrchu. Batéria tak môže byť vymenená bez použitia náradia. Zbernicový port je konfigurovateľný ako CAN port s DeviceNet, resp. CANopen, alebo ako PROFIBUS port. Zapustené usporiadanie konektorov na zadnej strane chráni pred mechanickým poškodením a zabezpečuje, že pripájacie káble sú orientované v rovnakom smere.



Pripájacie možnosti

Naspodku VT250 sú k dispozícii dva real-time ethernet porty na komunikáciu s riadiacim systémom vyššej úrovne. Vďaka dvojitému riešeniu portov môže byť zariadenie aplikované v ethernetovej inštalácii zaradenej v líniovej topológii. Spektrum pripájacích možností

dopĺňajú USB a COM porty pre RS232 a RS485. Periférne zariadenia, ako napríklad čítač čiarových kódov alebo svetelná závara, môžu byť pripojené k lokálnemu riadiacemu procesu cez COM port.



MARPEX

Marpex, s. r. o.

Športovcov 672
018 41 Dubnica nad Váhom
Tel.: 042/442 69 86 – 87
Fax: 042/444 00 10 – 11
e-mail: marpex@marpex.sk
<http://www.marpex.sk>

